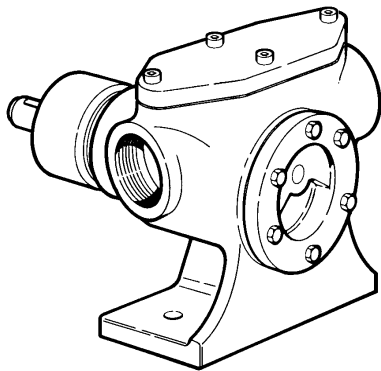
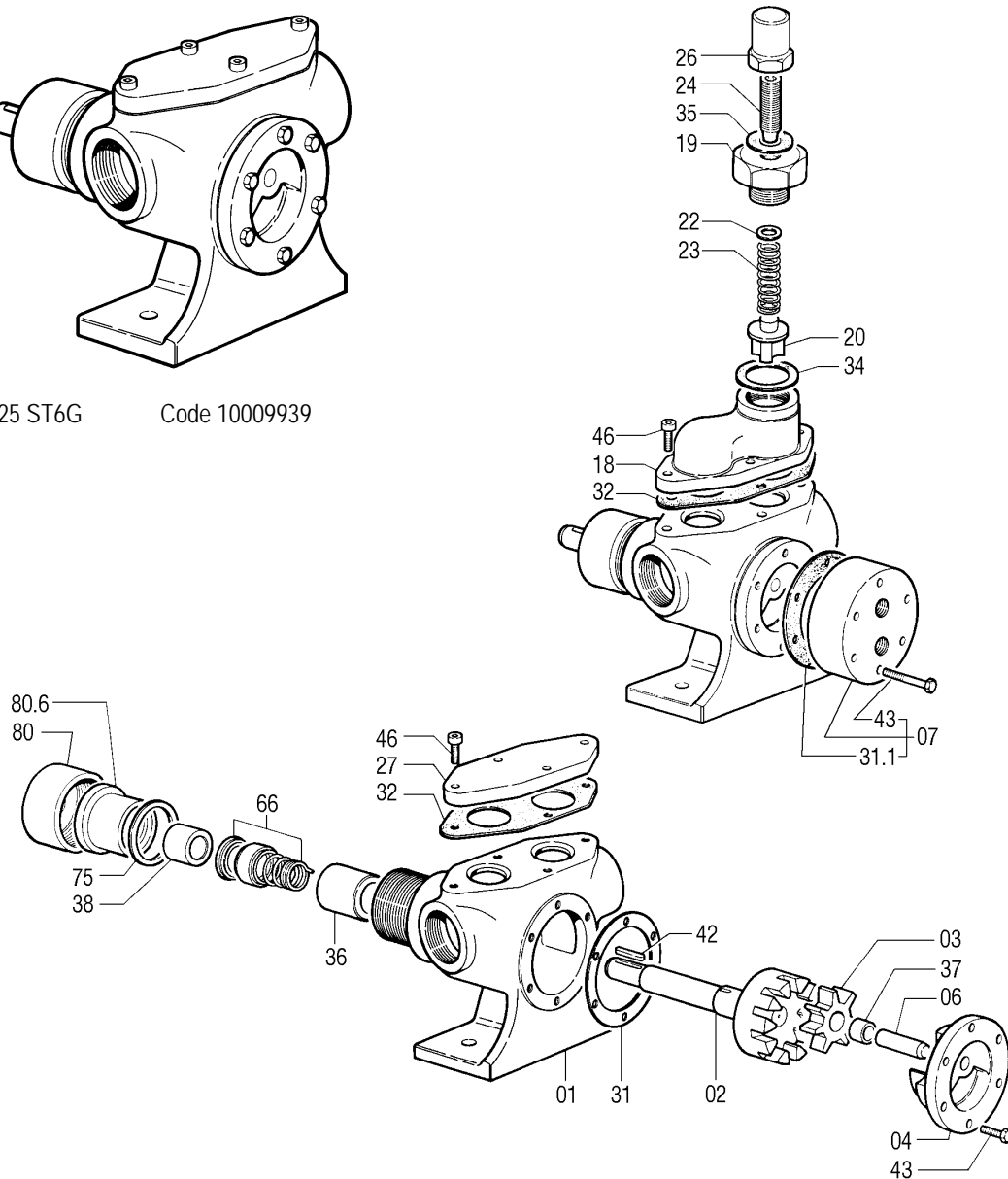


**DISTINTA DELLE PARTI COSTITUENTI LE POMPE ROTATIVE VOLUMETRICHE SERIE " V "**  
**SPARE PARTS LIST FOR "V" SERIES POSITIVE-DISPLACEMENT ROTARY PUMPS**  
**LISTE DES PIÈCES DE RECHANGE POUR POMPES ROTATIVES VOLUMÉTRIQUES SERIE " V "**  
**ERSATZTEILLISTE FÜR SELBSTANSAUGENDE INNENZAHNRADPUMPEN SERIE " V "**



V 25 ST6G

Code 10009939



Rif. N°. Pos. Nr. Ref. no. Réf. N°.	Quant.	Denominazione	Part name	Den. Comm. Type	Mat.*	Codice Vecchio Old Part No.	Codice Nuovo New Part No.	V 25 ST6G
01	1	Corpo	Casing		G	3319 3087	10004953	○
02	1	Rotore con albero	Rotor with shaft		GS	3765 4030	10006642	○
03	1	Ruota oziosa	Idler		G	3780 3051	10006768	○
04	1	Coperchio	Cover		G	3270 3033	10004691	○
06	1	Perno	Idler pin	D.12 x 40 UNI6364	T3	3540 4056	10005917	○

VARISCO S.p.A.

35129 Padova - Z.I. Nord Terza Strada, 9

Tel. 049 82 94 111

+39 049 82 94 111

Fax 049 82 94 373

International +39 049 80 76 762



**varisco**  
solid pumping solutions

Rif. N°. Pos. Nr. Ref. no. Réf. N°.	Quant.	Denominazione	Part name	Den. Comm. Type	Mat.*	Codice Vecchio Old Part No.	Codice Nuovo New Part No.	V 25 S16G
18	1	Corpo By-pass	By-pass casing		G	3240 3038	10004472	⊕
18.1	1	By-pass	By-pass		G	5090 3040	1000 7751	⊕
19	1	Coperchio	Cover		S	3240 4000	1000 4477	⊕
20	1	Valvola By-pass	By-pass check valve		S	3240 4016	1000 4490	⊕
22	1	Piattello By-pass	By-pass plate	M12 DIN 125 A	H	1450 4016	1000 1699	⊕
23	1	Molla By-pass	By-pass spring	D. 3 x 16,3 x 50 x 6	S	3495 4010	1000 5783	⊕
24	1	Vite By-pass	By-pass screw	M 16 x 50	S	3240 4005	1000 4481	⊕
26	1	Cappello By-pass	By-pass cap		S	3240 2001	1000 4442	⊕
27	1	Flangia by-pass	By-pass flange		S	3362 3019	1000 5129	○
31 (**)	4	Guarnizione coperchio	Cover gasket	64,5 x 89 x 0,1				
32 (**)	1	Guarnizione by-pass	By-pass gasket					
34	1	Guarnizione cop. by-pass	By-pass cover gasket	36 x 47 x 0,5	E3	3450 0017	1000 5502	⊕
35	1	Guarnizione cappello	Cap gasket	17 x 27 x 0,5	E3	3450 0011	1000 5497	⊕
36	1	Bronzina supporto	Bearing bush	22 x 32 x 32	GR	3120 0050	10004287	○
37	2	Bronzina ruota oziosa	Idler bush	12 x 16 x 11	GR	3120 0055	10004290	○
38	1	Bronzina portatenuta	Bush	18 x 24 x 18	BS	3120 2073	10004325	○
42	1	Linguetta	Key	5 x 5 x 25 DIN 6885-A	S	1434 4006	10001586	○
43 (*)	6	Vite	Screw	M 6x16 DIN 933	S	1478 4004	10001932	○
46 (*)	4	Vite	Screw	M 5 x 14 DIN 912	S	1476 4025	10001897	○
66	1	Tenuta completa	Mechanical seal	N 18 HGV		5917 0099	10008863	○
75	1	Guarnizione	Gasket	46 x 38,5 x 0,5	E3	3450 0385	10005631	○
80	1	Portatenuta	Seal box		S	3615 3344	10006189	○
80.6	1	Bussola	Sleeve		S	3107 4014	10004235	○
(*)		Serie viterie	Set of screws				1001 5169	○
(**)		Serie guarnizioni	Set of gaskets				1001 4957	○

**Note:**

1) Completo di guarnizione (31.1) e vite (43)

⊕ +Y Con by-pass.

\* Materiali di costruzione

BS = Bronzo sinterizzato  
E3 = Centellen VS 3820  
GR = Grafite  
GS = Ghisa sferoidale  
H = Acciaio INOX AISI 304  
S = Acciaio  
TE = Teflon

**Notes:**

1) Complete with gasket (31.1) and screw (43)

⊕ +Y With by-pass.

\* Construction materials

BS = Sintered bronze  
E3 = Centellen VS 3820  
GR = Graphite  
GS = Ductile cast iron  
H = AISI 304 stainless steel  
S = Steel  
TE = Teflon

Ordinare il materiale indicando sempre la quantità, la denominazione, il codice del pezzo, il tipo ed il numero della pompa.

When ordering spares always indicate type and serial number of pump, quantity, part name, and number.

VARISCO S.p.A.

35129 Padova – Z.I. Nord Terza Strada, 9

Tel. 049 82 94 111

+39 049 82 94 111

Fax 049 82 94 373

International +39 049 80 76 762

