

Насос Purity – модель PVS 1-5 (N), 100605702



СДЕЛАНО
В КИТАЕ



Технические характеристики и эксплуатационные ограничения

Модель насоса	PVS 1-5
Номинальная подача, м3/ч	1
Номинальный напор, м	28
Мощность двигателя, кВт (2900 об/мин, 50Гц)	0,37
Диаметр входного и выходного отверстий, мм	32 - 32
Напряжение, В;	400;
Диапазон допустимой температуры перекачиваемой жидкости, °С	-10 ... +120
Диапазон допустимой температуры окружающей среды, °С	0 ... +40
Класс энергетической эффективности	3
Степень защиты, IP	55
Класс изоляции	F
Максимальное рабочее давление, бар	25
Направление вращения: (если смотреть со стороны двигателя)	по часовой стрелке
Среднее значение pH:	5 - 10

Конструкционные материалы насоса

Модель насоса	PVS 1-5 (N)
Основание	Серый чугун HT200
Рабочие колеса, кожух, корпус насоса	Нержавеющая сталь 304
Механическое уплотнение	Silicon carbide to silicon carbide, EPDM
Вал насоса	Нержавеющая сталь 304
Уплотнительные кольца	EPDM

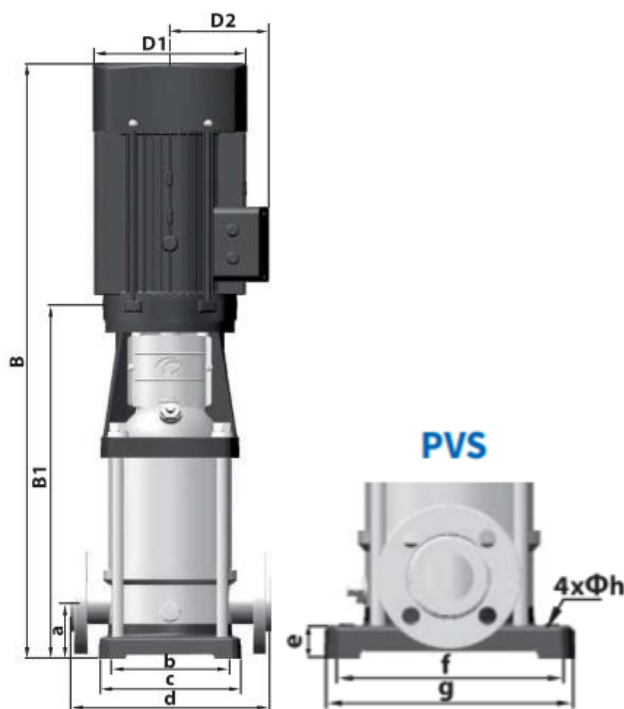
КОД МОДЕЛИ

Например

PVT(S) 32 - 30 - 2 (N)

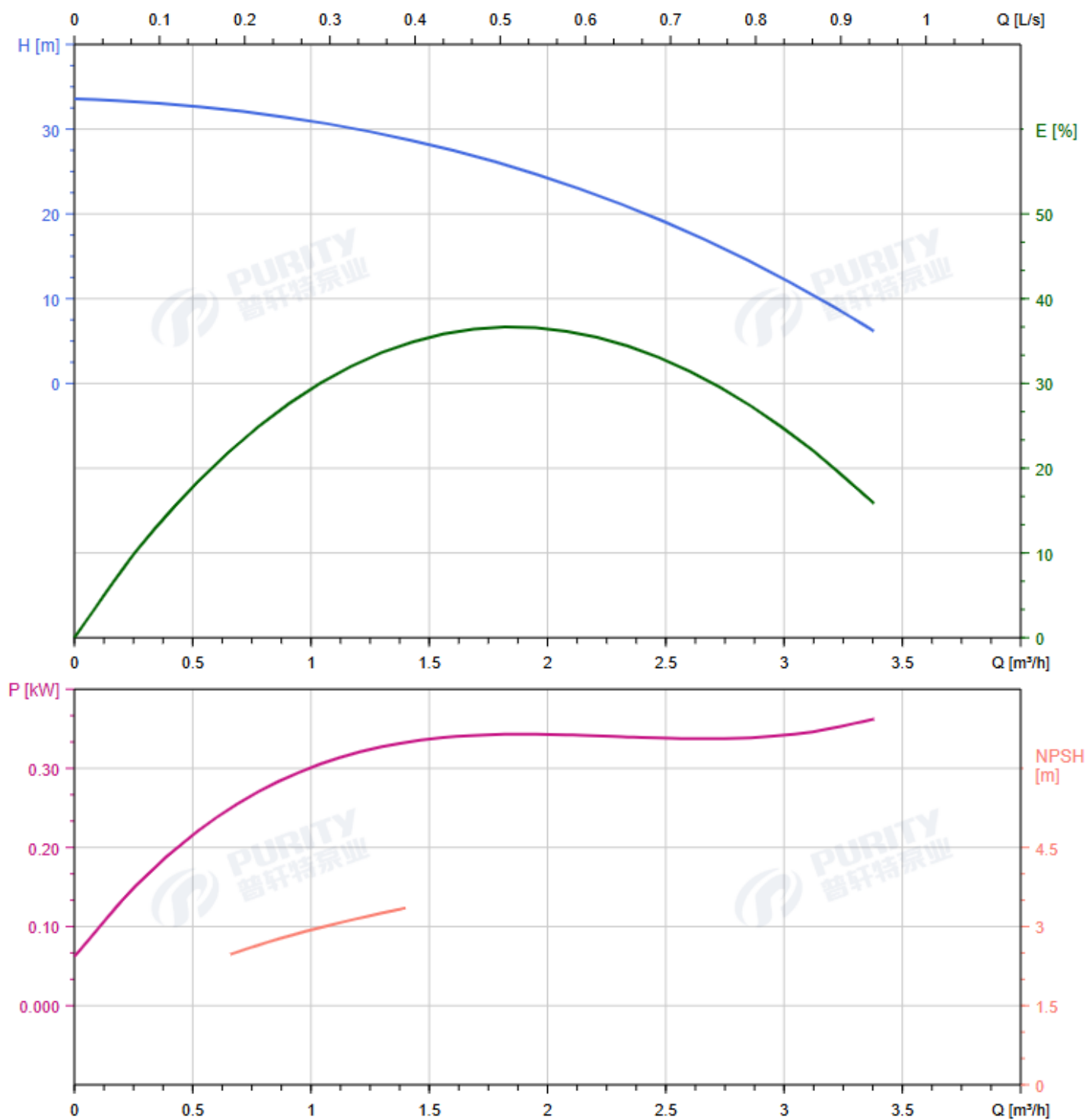
- N** = стандартное исполнение
- 2** = количество рабочих колес уменьшенного диаметра
- 30** = количество ступеней x10 (PVT 32-90), x1 (PVT 1-20)
- 32** = номинальная производительность (м³/ч)
- PVT** = вертикальный многоступенчатый насос с компонентами проточной части из нержавеющей стали 304 и чугуна
- PVS** = вертикальный многоступенчатый насос с компонентами проточной части из нержавеющей стали 304

Габаритные и установочные размеры Purity серии PVS 1



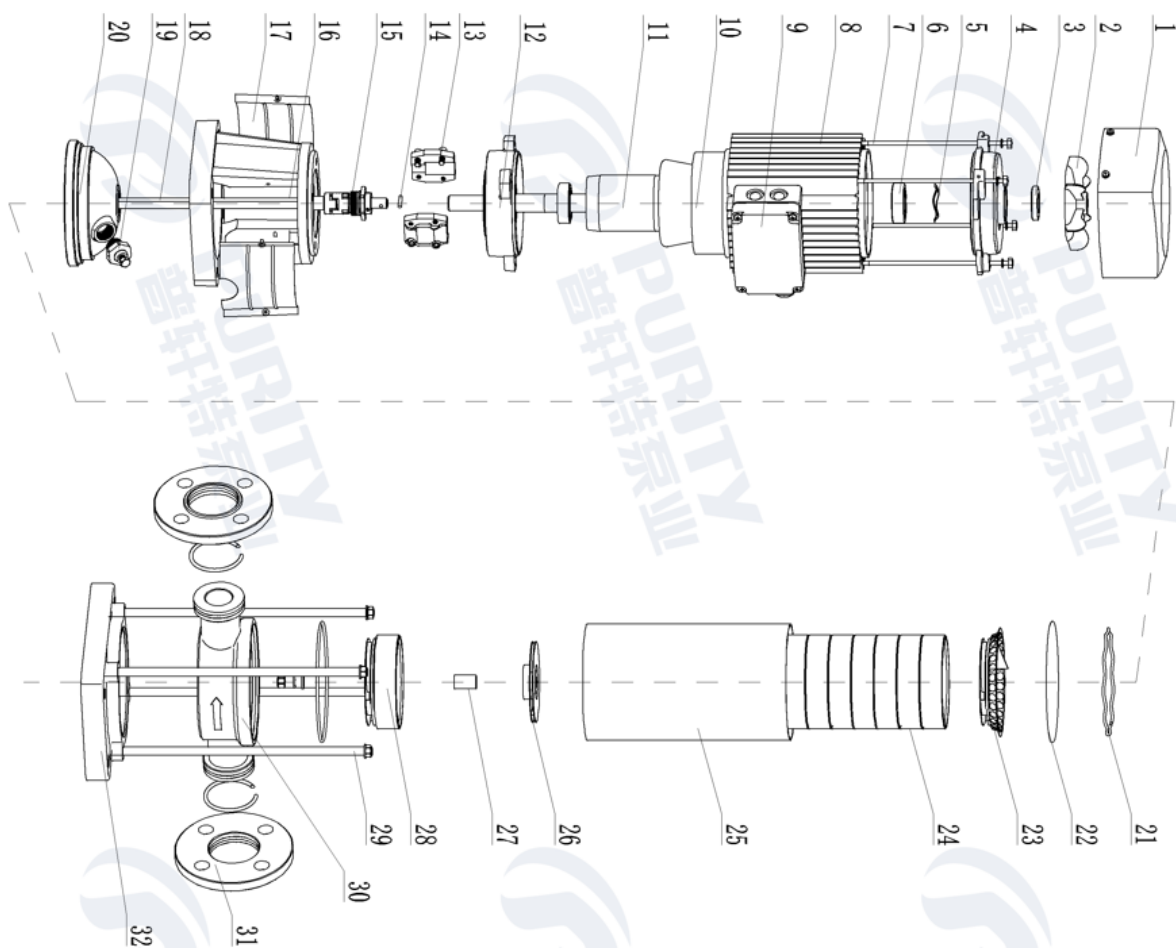
МОДЕЛЬ	B1	B	D1	D2	ОБЩ.	кг
1-2	258	483	148	117	DN=25 a=75 b=100 c=150 d=250 e=20 f=180 g=210 h=13 j=75 k=250 m=32 n=4 r=85 s=14 t=115 w=60	20
1-3	276	501	148	117		20
1-4	294	519	148	117		21
1-5	312	537	148	117		21
1-6	330	555	148	117		22
1-7	348	573	148	117		23
1-8	366	591	148	117		24
1-9	384	609	148	117		25
1-10	402	627	148	117		26
1-11	420	645	148	117		26
1-12	448	693	170	142		29
1-13	466	711	170	142		30
1-15	502	747	170	142		31
1-17	538	783	170	142		33
1-19	574	819	170	142		34
1-21	610	855	170	142		35
1-23	646	891	170	142		36
1-25	692	982	190	155		42
1-27	728	1018	190	155		43
1-30	782	1072	190	155		45
1-33	836	1126	190	155		49
1-36	890	1180	190	155		51

Характеристические кривые, $n \approx 2900$ об/мин



Измерения произведены для чистой воды, температурой 20°C и вязкостью $1 \text{ мм}^2/\text{с}$.

Схема сборки насоса серии PVS



Номер	Описание детали
1	Крышка вентилятора Двигателя
2	Вентилиатор Двигателя
3	Уплотнение
4	Задняя крышка
5	Пружинная шайба
6	Подшипник
7	Шпилька с резьбой
8	Корпус насоса
9	Клеммная коробка
10	Обмотка в сборе
11	Ротор в сборе
12	Передняя крышка
13	Муфта
14	Школа
15	Механическое уплотнение
16	Соединительная часть
17	Защитный экран
18	Вал насоса
19	Клапан
20	Крышка насоса
21	Щелевое уплотнение
22	Уплотнительное кольцо
23	Диффузор
24	Корпус направляющей пластины
25	Кожух из нержавеющей стали
26	Рабочее колесо
27	Втулка вала
28	Направляющая пластина
29	Стяжной болт
30	Основание
31	Входной/Выходной фланец
32	Плита - основание