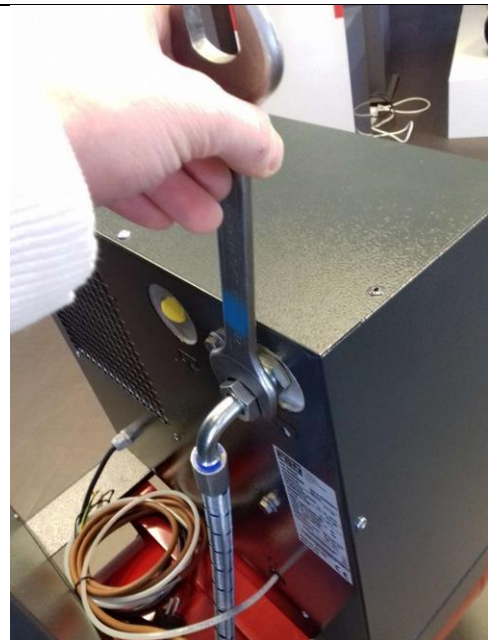


**Инструкция по установке набора фильтров
(Арт.100567043) с индикатором загрязнения и автосливом
на модели PLUS 8, 11, 15, 16 на ресивере 500 л**

Шаг 1

Снимите соединительный шланг между ресивером и осушителем.





Шаг 2

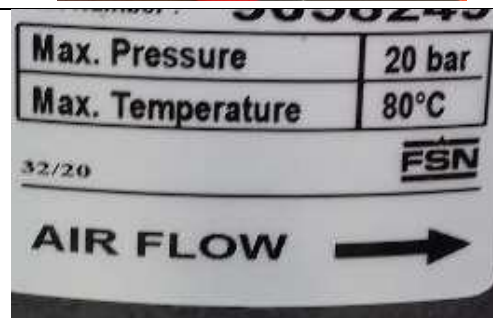
*Соберите вместе изогнутый и прямой переходники, входящие в комплект, и подключите их к **входу** осушителя, как показано на рисунке.*



Шаг 3

Установите фильтр QM

Обратите внимание на направление стрелки фильтра, указывающей направление воздушного потока. Она должна быть направлена от бака к осушителю.



Шаг 4

Установите второй переходник, входящий в комплект, на вход фильтра QM.



Шаг 5

Присоедините шланг, входящий в комплект, к переходнику.



Шаг 6

Подсоедините другую сторону шланга к ресиверу.



Шаг 7

Соберите вместе второй изогнутый и прямой переходники, входящие в комплект, и подключите их к **выходу** осушителя, как показано на рисунке.



Шаг 8

Установите переходник, входящий в комплект, на вход фильтра НМ.



Шаг 9

Подсоедините фильтр к осушителю и затяните гайки.

Обратите внимание на направление стрелки фильтра, указывающей направление воздушного потока. Она должна быть направлена от осушителя к линии сжатого воздуха.



Вид окончательной конфигурации компрессора.

