

Modello Model Modell Modelo Modèle

HGO 160

Portata d'aria - Air flow rate - Luftdurchflussrate - Rango del flujo de aire - Débit d'air	mc/h l/min cfm
Pressione d'esercizio lato aria - Working pressure air side - Betriebsdruck Luftseite - Presión de trabajo lado de aire - Pression de travail côté air	min / max
Temperatura aria in ingresso - Air inlet temperature - Lufteintrittstemperatur - Temperatura de entrada de aire - Température d'entrée d'air	min / max
Limiti funzionamento temperatura ambiente - Working limits ambient temperature - Betriebsgrenzwerte Umgebungstemperatur - Limites de fonctionnement, température ambiante - Límites de trabajo temperatura ambiente	min / max
Temperatura punto di rugiada - Dew point temperature - Taupunkttemperatur - Temperatura de punto de rocío - Point de rosée	°C / °F
Consumo aria rigenerazione - Regeneration air consumption - Regenerationsluftverbrauch - Regeneración del consumo de aire.- Consommation d'air de régénération	
Alimentazione - Power supply - Stromversorgung - Fuente de alimentación - Alimentation	
Potenza assorbita - Power consumption - Stromverbrauch - Consumo de energia - Consommation d'énergie	W
Connessioni aria - Air Connections - Luftanschluss - Conexión de aire - Connexion d'air	
Peso a vuoto - Shipping weight - Gewicht - Peso - Poids d'expédition	Kg / lbs
Dimensioni - Dimensions - Abmessungen - Dimensiones	mm / inch

160		
2667		
94		
4 bar / 58 psi	16 bar / 232 psi	
2°C / 36°F	50°C / 122°F	
5°C / 41°F	45°C / 113°F	
-40°C	-40°F	
10% / 15%		
230 / 1 / 50-60		
40		
3/4"	BSP-F	
102	224	
A 1730 68,2	B 1530 60,3	
C 165 6,5	D 190 7,5	
E 470 18,5	F 400 15,8	

Sistema di controllo - Control system - Steuersystem - Sistema de control - Système de contrôle

Materiale del corpo - Body material - Körpermaterial - Material del cuerpo - Matériau du corps

Materiale essiccante - Desiccant media - Trockenmittelmateriale - Material desecante - Matériau déshydratant

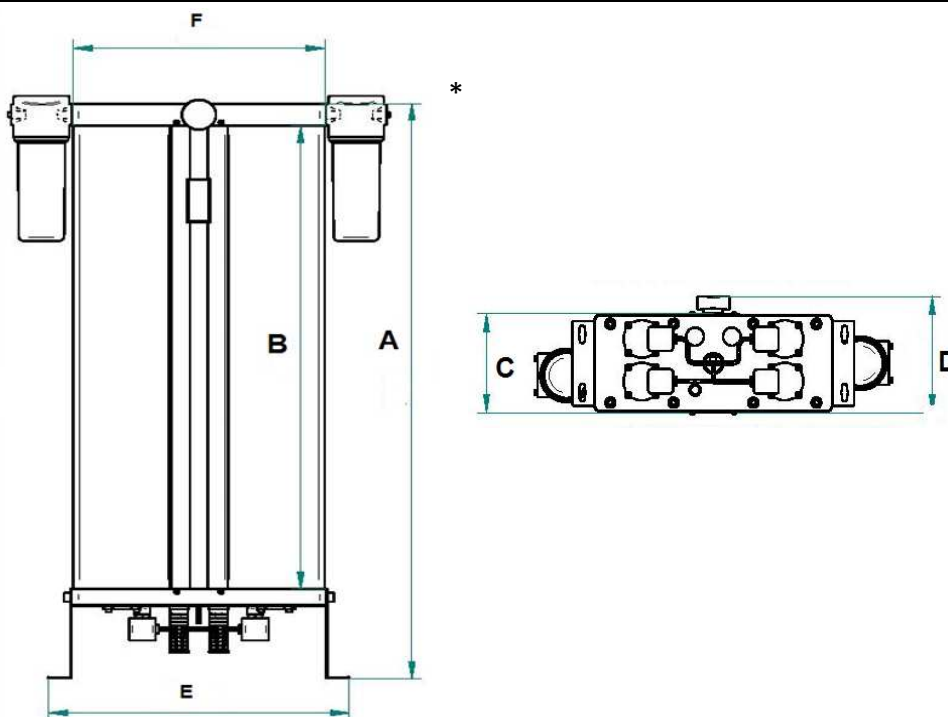
Posizione installazione - Installation location - Installationsort - Ubicación de la instalación - Emplacement d'installation

Controllore elettronico - Electronic controller - Elektronische steuerung - Controlador electrónico - Contrôleur électronique

Lega di alluminio - Aluminium alloy - Aluminiumlegierung - Aleación de aluminio - Alliage d'aluminium

Alumina - Alumina oxide - Aluminiumoxid - Óxido de alumina - Oxyde d'alumine

Al coperto - Indoor - überdacht - Interior - Intérieur


GENERAL NOTE

Prestazioni & specifiche - Performances & specifications - Leistungen und Spezifikationen - Prestaciones y especificaciones - Performances et spécifications: +/- 5%;

Misuratore temperatura del punto di rugiada per risparmio energetico disponibile su richiesta - Dew point meter for energy saving available on request - Taupunktmetr zur Energieeinsparung auf Anfrage - Medidor de punto de rocío para ahorro de energía disponible a pedido - Compteur de point de rosée pour économie d'énergie disponible sur demande

* Kit filtrazione per ogni modello di essiccatore disponibile su richiesta - Filtration kit for each dryer model available on request - Filtrationskit für jedes Trocknermodell auf Anfrage erhältlich - Kit de filtración para cada modelo de secador disponible bajo pedido - Kit de filtration pour chaque modèle de séchoir disponible sur demande