

КРЕПЁЖ И ОБОРУДОВАНИЕ ДЛЯ ПРИВАРКИ

В различных отраслях промышленности



NELSON
STUD WELDING

Оборудование компании Nelson для приварки шпилек



■ NCD+1000 / NCD+1600

Аппарат для конденсаторной приварки шпилек



■ Nelweld N 800i

Инверторный аппарат для приварки шпилек методом вытягивающейся дуги и коротким циклом



■ Alpha 850

Классический аппарат для приварки шпилек



■ Nelweld N 1500i

Инверторный аппарат для приварки шпилек методом вытягивающейся дуги и коротким циклом



■ Intra 2100

Аппарат для приварки шпилек методом вытягивающейся дуги



■ Nelweld 6000

Максимальная мощность аппарата с одним или двумя выходами обеспечивает все виды работ по приварке шпилек с использованием сварки с вытягивающейся дугой

Сварочные пистолеты для ручной приварки шпилек



■ P-P 10/P 15

Пистолет для конденсаторной приварки шпилек.
P 10 — с подъемом шпильки;
P 15 — без подъема шпильки.
(Макс. диаметр шпилек 8 мм)



■ P-NS 40 SL

Стандартный пистолет для приварки шпилек. Процесс с коротким циклом. (Макс. диаметр шпилек 8 мм)



■ P-NS 40 VIII

Пистолет для нормального режима работы при приварке шпилек для процесса с вытягивающейся дугой (макс. диаметр шпилек 16 мм)



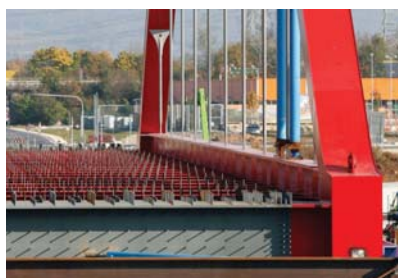
■ P-NS 20 BHD

Пистолет для напряженного режима работы при приварке шпилек для процесса с вытягивающейся дугой (макс. диаметр шпилек 32 мм)

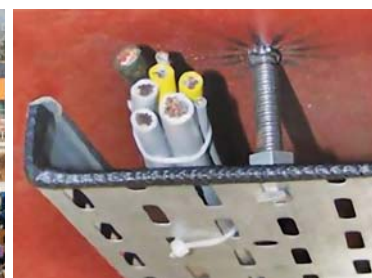
Применение



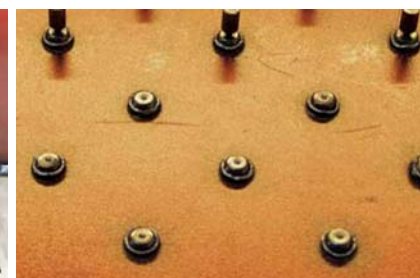
Крепление теплоизоляции и кабелей



Гибкие упоры Nelson в строительстве



Монтаж кабельных каналов



Отрывные шпильки в судостроении

Серия аппаратов	NCD+1000/ NCD+1600	Alpha 400	Alpha 850	Intra 1400	Intra 2100	Nelweld N 800i	Nelweld N 1500i	Nelweld N 4000	Nelweld N 6000
Процесс сварки:									
• конденсаторная сварка	●								
• сварка с вытягивающейся дугой		●	●	●	●	●	●	●	●
• сварка коротким циклом			●	●	●	●	●	●	●
• сварка в защитном газе			●	●	●	●	●	●	●
• сварка с проплавкой основания			●	●	●	●	●	●	●
Максимальный диаметр сварки:									
• конденсаторная сварка	8/10 мм								
• сварка с вытягивающейся дугой		8 мм	12 мм	16 мм	22 мм	12 мм	16 мм	22 мм	25 мм
• сварка коротким циклом			10 мм	10 мм	10 мм	8 мм	12 мм	10 мм	10 мм
• сварка в защитном газе			10 мм	12 мм	12 мм			12 мм	12 мм
• сварка с проплавкой основания								(13)/16 мм	22 мм
Плавная регулировка сварочного тока		400 А	850 А	1400 А	2100 А	800 А	1500 А	2100 А	2500 А
Емкость конденсаторов, мкФ	54/81								
Время сварки:									
• конденсаторная сварка	1-3 мс								
• сварка с вытягивающейся дугой		40-350 мс	0,1-1 с	0,1-1 с	0,1-1 с	0,1-1 с	0,1-1 с	0,1-1 с	0,1-1 с
• сварка коротким циклом			10-100 мс	10-100 мс	10-100 мс	5-100 мс	5-100 мс	10-100 мс	10-100 мс
• сварка с проплавкой основания								до 1,5 с	до 1,5 с
Настраиваемые регулировки:									
• по постоянному току		●	●	●	●	●	●	●	
• компенсация напряжения питания			●	●	●	●	●	●	●
Комплект мониторинга за процессом сварки					●			●	
Сварочные пистолеты:									
• P-P10	●								
• P-P15	●								
• P-NS 12 B1		●	●	●	●	●	●	●	●
• P-NS 40 SL			●	●	●	●	●	●	●
• P-NS 40 B			●	●	●	●	●	●	●
• P-NS 20 BHD				●	●		●	●	●
Управление сварочным пистолетом		4-провод.	4-провод.	4-провод.	4-провод.	4-провод.	4-провод.	2-пр. 4-пр. ¹	2-пр. 4-пр. ¹
Особенности:									
• электронный блок управления	●							●	●
• встроенная система диагностики	●	●	●	●	●	●	●	●	●
• блокировка повторения цикла	●	●	●	●	●	●	●	●	●
• управление подъемом								●	●
• счетчик сварочных операций для каждого из выходов								●	●
• дистанционное управление								●	●
Модель с одним выходом	●	●	●	●	●	●	●		
Модель с двумя выходами								●	●
Независимая блокировка выходов								●	●
Автоматическая подача шпилек			●	●	●			●	●
Функции защиты:									
• защита от перегрева			●	●	●	●	●	●	●
• отключение аппарата при неправильном подключении фаз			●	●	●	●	●	●	●
• защита сварочного пистолета от короткого замыкания			●	●	●	●	●	●	●
Комплект средств самодиагностики			●	●	●	●	●	●	●
Ширина, мм	320	195	325	520	520	250	280	686	786
Высота, мм	310	265	370	750	750	340	460	610	710
Длина, мм	220	400	550	770	770	535	780	850	900
Масса, кг	10,9/11,8	27	64	190	248	21	34	330	480
Рукоятка	●	●	●			●	●		
Транспортный захват			●	●	●			●	●
Колеса			●	●	●			●	●
Электрические характеристики:									
• входное напряжение, В при 50/60 Гц;	220	400	400	230/400	230/400	400	400	400	400
• главный плавкий предохранитель для каждой из фаз, А		230/400	230/400						
• разъем питания СЕЕ, А		25	32	63	63	32	63	(63)/125	125
• класс защиты		32	32	63	63	32	63	(63)/125	125
• термостат		IP23	IP23	IP23	IP23	IP23	IP23	IP23	IP23

● — стандартная комплектация;

● (230/400) — доп. опция;

¹ — с использованием переходника



Профессионализм



Качество



Оптимальная
цена



Ассортимент



Сервис



Запчасти



Рутектор

ООО «Рутектор»

109456, Москва, 1-ый Вешняковский пр-д, д. 1, с. 11

8 800 100-00-69 (бесплатные звонки по РФ)

(495) 660-00-69, (499) 640-00-69

info@rutector.ru

www.rutector.ru