

Насос Purity – модель PVS 45-50 (N), 100605765



СДЕЛАНО
В КИТАЕ



Технические характеристики и эксплуатационные ограничения

Модель насоса	PVS 45-50
Номинальная подача, м3/ч	45
Номинальный напор, м	97
Мощность двигателя, кВт (2900 об/мин, 50Гц)	18,5
Диаметр входного и выходного отверстий, мм	80 - 80
Напряжение, В;	400/690;
Диапазон допустимой температуры перекачиваемой жидкости, °С	-10 ... +120
Диапазон допустимой температуры окружающей среды, °С	0 ... +40
Класс энергетической эффективности	3
Степень защиты, IP	55
Класс изоляции	F
Максимальное рабочее давление, бар	25
Направление вращения: (если смотреть со стороны двигателя)	по часовой стрелке
Среднее значение pH:	5 - 10

Конструкционные материалы насоса

Модель насоса	PVS 45-50 (N)
Основание	Серый чугун HT200
Рабочие колеса, кожух, корпус насоса	Нержавеющая сталь 304
Механическое уплотнение	Silicon carbide to silicon carbide, EPDM
Вал насоса	Нержавеющая сталь 304
Уплотнительные кольца	EPDM

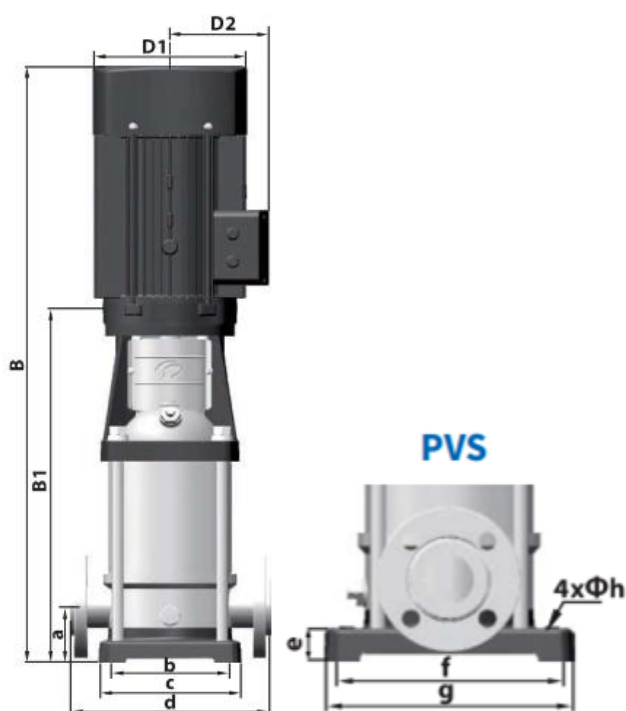
КОД МОДЕЛИ

Например

PVT(S) 32 - 30 - 2 (N)

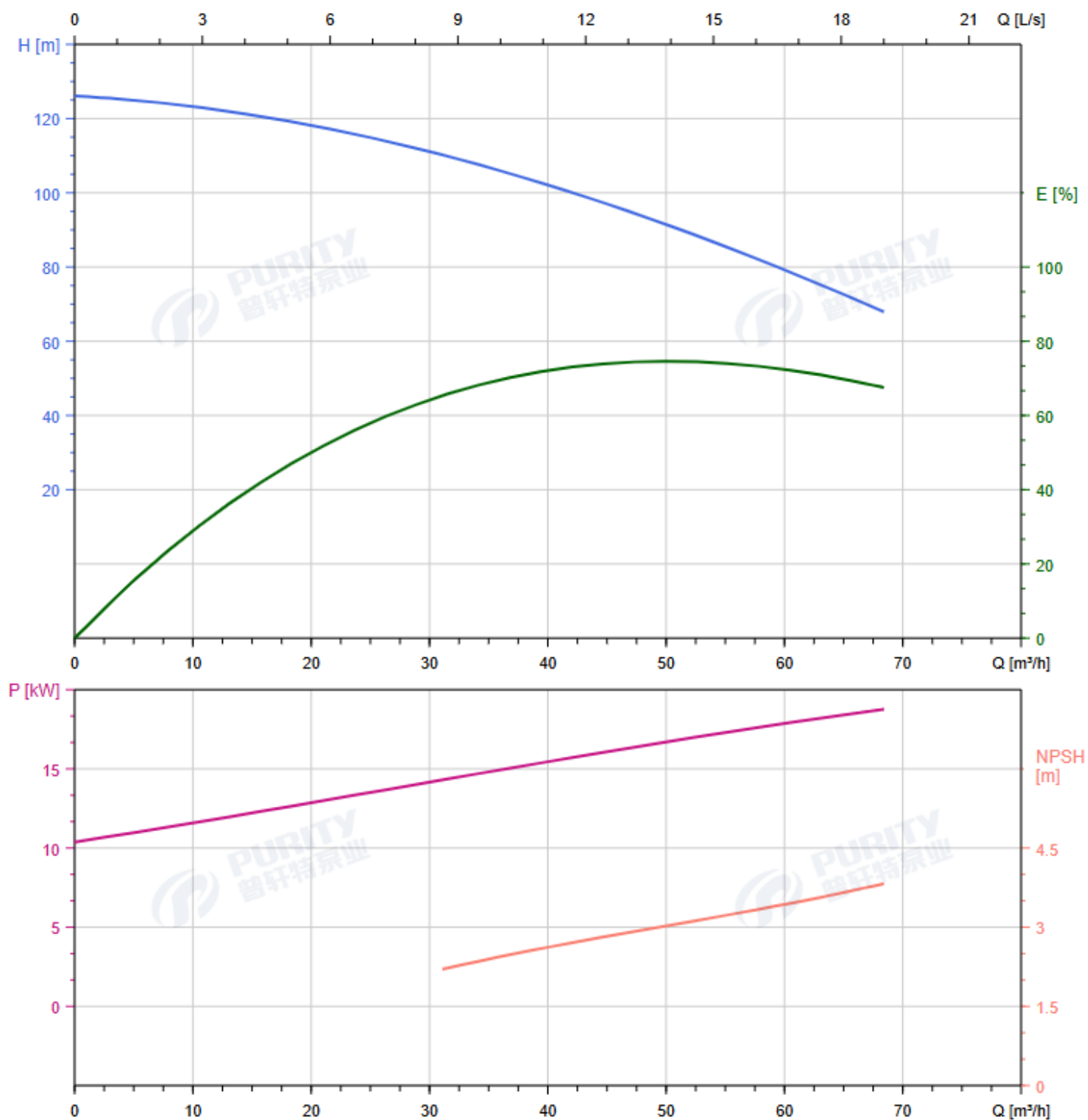
- N** = стандартное исполнение
- 2** = количество рабочих колес уменьшенного диаметра
- 30** = количество ступеней x10 (PVT 32-90), x1 (PVT 1-20)
- 32** = номинальная производительность (м³/ч)
- PVT** = вертикальный многоступенчатый насос с компонентами проточной части из нержавеющей стали 304 и чугуна
- PVS** = вертикальный многоступенчатый насос с компонентами проточной части из нержавеющей стали 304

Габаритные и установочные размеры Purity серии PVS 45



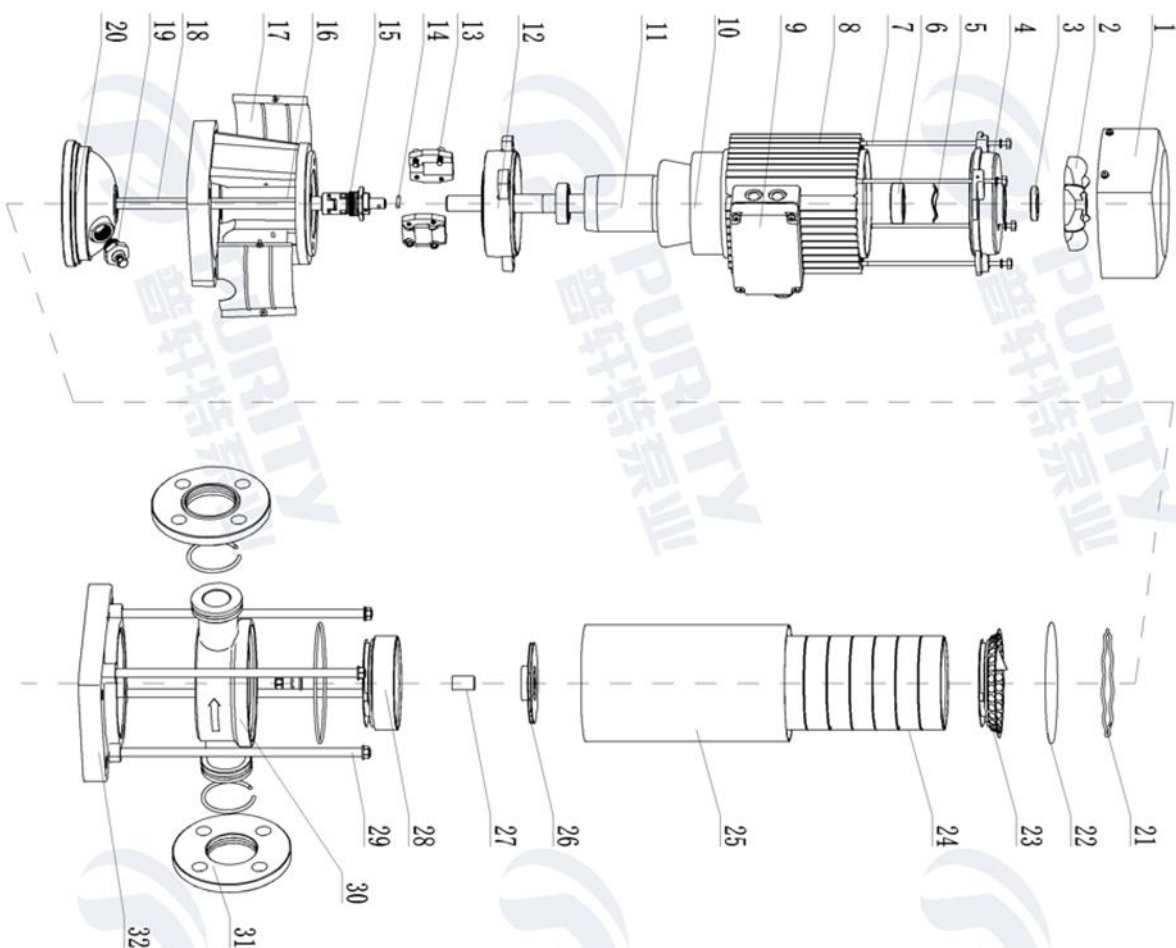
МОДЕЛЬ	B1	B	D1	D2	ОБЩ.	кг
45-10-1	561	906	197	165	DN=80 a=140 b=190 c=245 d=365 e=45 f=266 g=330 h=14 j=140 k=365 m=80 n=8 r=160 s=18 t=200 w=120	83
45-10	561	916	230	188		90
45-20-2	641	1031	260	208		105
45-20	641	1031	260	208		110
45-30-2	826	1326	330	255		183
45-30	826	1326	330	255		183
45-40-2	906	1406	330	255		197
45-40	906	1406	330	255		197
45-50-2	986	1536	330	255		221
45-50	986	1536	330	255		221
45-60-2	1066	1641	360	285		261
45-60	1066	1641	360	285		261
45-70-2	1146	1796	400	310		320
45-70	1146	1796	400	310		320
45-80-2	1226	1876	400	310		324
45-80	1226	1876	400	310		324
45-90-2	1306	1956	400	310		328
45-90	1306	1956	400	310		352
45-100-2	1386	2036	400	310		355
45-100	1386	2036	400	310		355
45-110-2	1466	2151	450	345		426
45-110	1466	2151	450	345		426
45-120-2	1546	2231	450	345		432
45-120	1546	2231	450	345		432
45-130-2	1626	2311	450	345		438

Характеристические кривые, $n \approx 2900$ об/мин



Измерения произведены для чистой воды, температурой 20°C и вязкостью $1 \text{ мм}^2/\text{с}$.

Схема сборки насоса серии PVS



Номер	Описание Детали
1	Крышка вентилятора двигателя
2	Вентилятор Двигателя
3	Уплотнение
4	Задняя крышка
5	Пружинная шайба
6	Подшипник
7	Шпилька с резьбой
8	Корпус насоса
9	Клеммная коробка
10	Обмотка в сборе
11	Ротор в сборе
12	Передняя крышка
13	Муфта
14	Школа
15	Механическое уплотнение
16	Соединительная часть
17	Защитный экран
18	Вал насоса
19	Клапан
20	Крышка насоса
21	Щелевое уплотнение
22	Уплотнительное кольцо
23	Диффузор
24	Корпус направляющей пластины
25	Кожух из нержавеющей стали
26	Рабочее колесо
27	Втулка вала
28	Направляющая пластина
29	Стажной болт
30	Основание
31	Входной/Выходной фланец
32	Плита - основание