

## Насос Purity – модель PVS 64-30-1 (N), 100605787



СДЕЛАНО  
В КИТАЕ



### Технические характеристики и эксплуатационные ограничения

Модель насоса	PVS 64-30-1
Номинальная подача, м3/ч	64
Номинальный напор, м	53
Мощность двигателя, кВт (2900 об/мин, 50Гц)	15
Диаметр входного и выходного отверстий, мм	100 - 100
Напряжение, В;	400/690;
Диапазон допустимой температуры перекачиваемой жидкости, °С	-10 ... +120
Диапазон допустимой температуры окружающей среды, °С	0 ... +40
Класс энергетической эффективности	3
Степень защиты, IP	55
Класс изоляции	F
Максимальное рабочее давление, бар	25
Направление вращения: (если смотреть со стороны двигателя)	по часовой стрелке
Среднее значение pH:	5 - 10

### Конструкционные материалы насоса

Модель насоса	PVS 64-30-1 (N)
Основание	Серый чугун HT200
Рабочие колеса, кожух, корпус насоса	Нержавеющая сталь 304
Механическое уплотнение	Silicon carbide to silicon carbide, EPDM
Вал насоса	Нержавеющая сталь 304
Уплотнительные кольца	EPDM

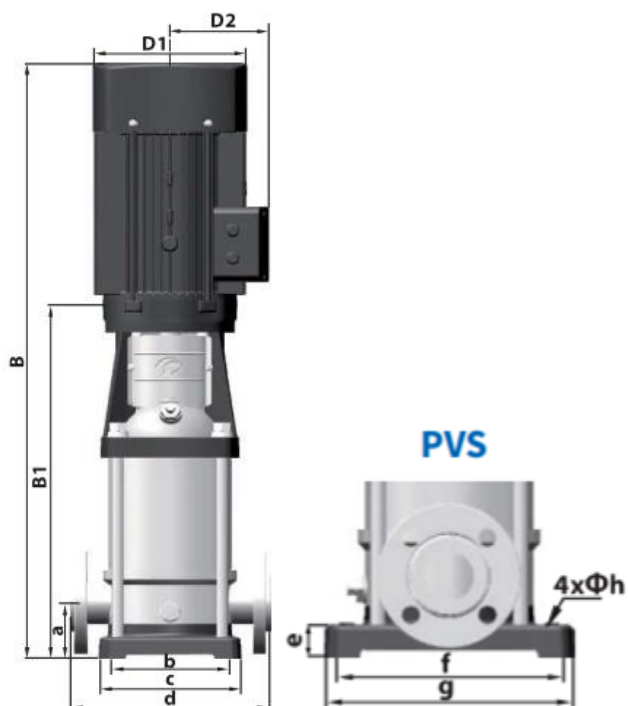
## КОД МОДЕЛИ

Например

**PVT(S) 32 - 30 - 2 (N)**

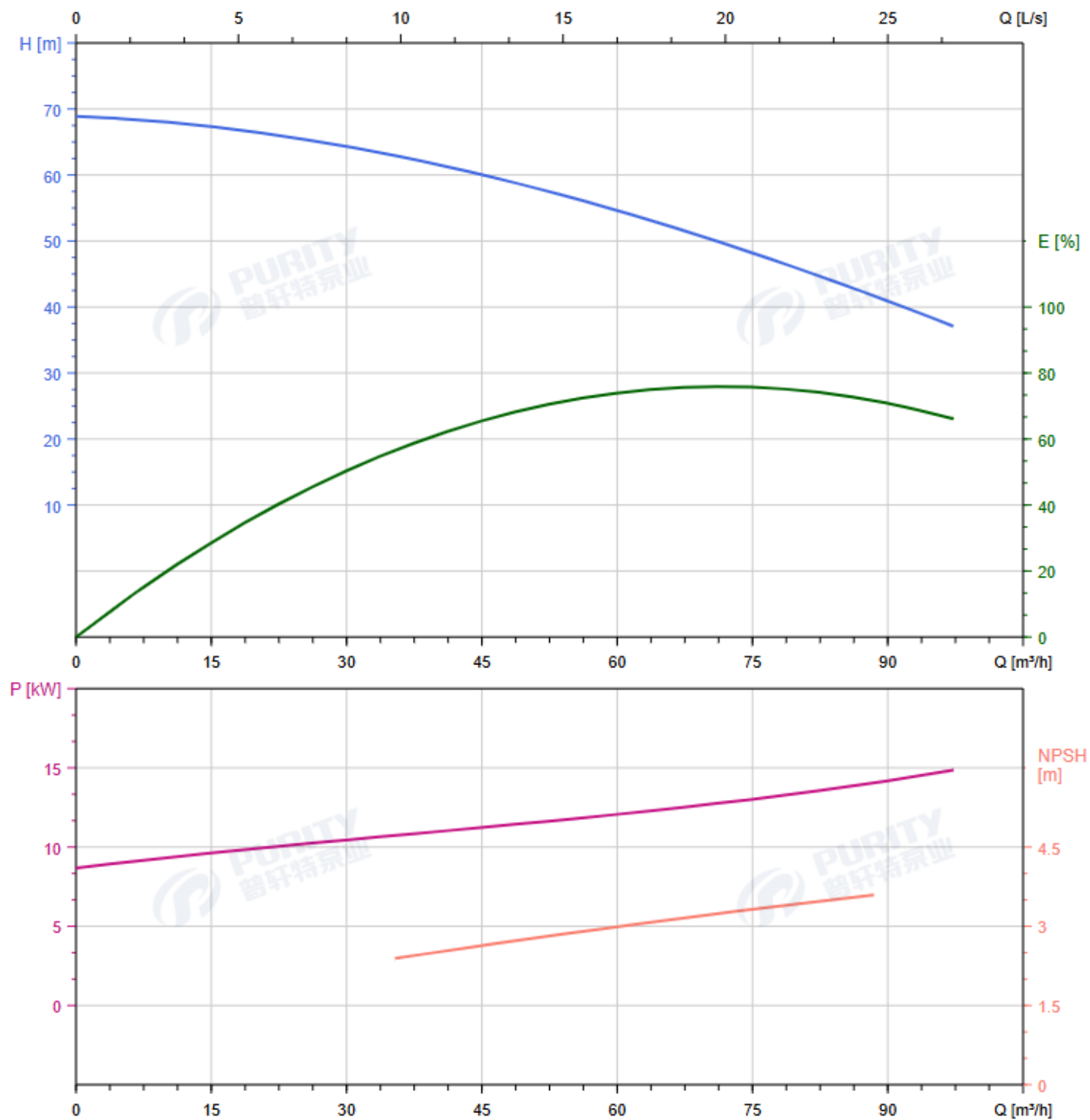
- N** = стандартное исполнение
- 2** = количество рабочих колес уменьшенного диаметра
- 30** = количество ступеней x10 (PVT 32-90), x1 (PVT 1-20)
- 32** = номинальная производительность (м³/ч)
- PVT** = вертикальный многоступенчатый насос с компонентами проточной части из нержавеющей стали 304 и чугуна
- PVS** = вертикальный многоступенчатый насос с компонентами проточной части из нержавеющей стали 304

## Габаритные и установочные размеры Purity серии PVS 64



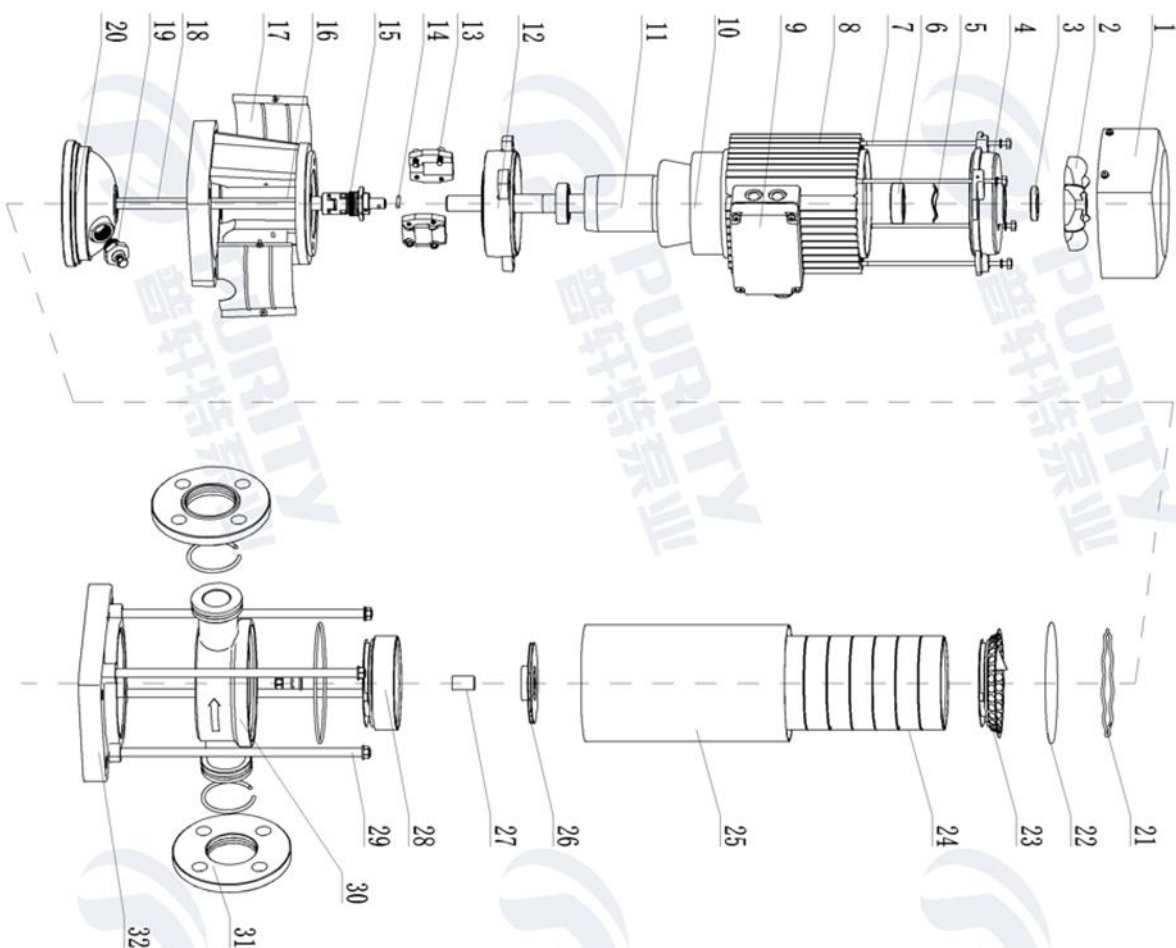
МОДЕЛЬ	B1	B	D1	D2	ОБЩ.	кг
64-10-1	561	916	230	188	DN=100 a=140 b=190 c=245 d=365 e=45 f=266 g=330 h=14 j=140 k=365 m=100 n=8 r=180 s=18 t=220 w=150	93
64-10	561	951	260	208		105
64-20-2	644	1034	260	208		110
64-20-1	754	1254	330	255		182
64-20	754	1254	330	255		182
64-30-2	836	1336	330	255		196
64-30-1	836	1336	330	255		197
64-30	836	1386	330	255		221
65-40-2	919	1469	330	255		225
64-40-1	919	1494	360	285		258
64-40	919	1494	360	285		258
64-50-2	1001	1651	400	310		319
64-50-1	1001	1651	400	310		319
64-50	1001	1651	400	310		320
64-60-2	1084	1734	400	310		325
64-60-1	1084	1734	400	310		349
64-60	1084	1734	400	310		349
64-70-2	1166	1816	400	310		353
64-70-1	1166	1816	400	310		353
64-70	1166	1851	460	340		420
64-80-2	1248	1933	460	340		424
64-80-1	1248	1933	460	340		424

## Характеристические кривые, $n \approx 2900$ об/мин



Измерения произведены для чистой воды, температурой  $20^\circ\text{C}$  и вязкостью  $1 \text{ мм}^2/\text{с}$ .

## Схема сборки насоса серии PVS



Номер	Описание Детали
1	Крышка вентилятора двигателя
2	Вентилятор Двигателя
3	Уплотнение
4	Задняя крышка
5	Пружинная шайба
6	Подшипник
7	Шпилька с резьбой
8	Корпус насоса
9	Клеммная коробка
10	Обмотка в сборе
11	Ротор в сборе
12	Передняя крышка
13	Муфта
14	Школа
15	Механическое уплотнение
16	Соединительная часть
17	Защитный экран
18	Вал насоса
19	Клапан
20	Крышка насоса
21	Щелевое уплотнение
22	Уплотнительное кольцо
23	Диффузор
24	Корпус направляющей пластины
25	Кожух из нержавеющей стали
26	Рабочее колесо
27	Втулка вала
28	Направляющая пластина
29	Стажной болт
30	Основание
31	Входной/Выходной фланец
32	Плита - основание