

CONTRACOR®

CORROSION CONTROL

АППАРАТЫ
ОКРАСОЧНЫЕ

МЕШАЛКИ
ПНЕВМАТИЧЕСКИЕ

ПИСТОЛЕТЫ-
КРАСКОРАСПЫЛИТЕЛИ,
ОКРАСОЧНЫЕ РУКАВА,
ФИТИНГИ

СИСТЕМА
РЕВЕРСИВНЫХ СОПЕЛ
СЕРИИ НР

СРЕДСТВА
ИНДИВИДУАЛЬНОЙ
ЗАЩИТЫ МАЛЯРА

ОБОРУДОВАНИЕ
ИЗМЕРИТЕЛЬНОЕ



ОКРАСОЧНОЕ ОБОРУДОВАНИЕ БЕЗВОЗДУШНОГО РАСПЫЛЕНИЯ

#7



Уважаемые клиенты,

предлагаем вашему вниманию каталог окрасочного оборудования безвоздушного распыления производства Contracor GmbH, Германия.

Данный Каталог № 7 действителен с 01.06.2013 г. и утрачивает свою актуальность на момент выхода следующего каталога.

Актуальную версию каталога вы можете скачать с нашего сайта www.contracor.ru.

Представленное в данном каталоге оборудование вы можете приобрести со склада компании «Компраг» в Москве или у наших дилеров. Актуальный список дилеров вы также сможете найти на сайте www.contracor.ru.

Компания «Компраг» оставляет за собой право изменять технические характеристики продукции без предварительного уведомления.

В данном каталоге возможны ошибки и опечатки.

С уважением,

Компания «Компраг»,
Российское отделение компании Contracor GmbH.

Новые продукты CONTRACOR®,
руководства по эксплуатации оборудования,
актуальные цены — сайте
www.contracor.ru



© 2013 Contracor. Все права защищены.
Перепечатка текста и / или использование графики
допускается только с письменного разрешения CONTRACOR GmbH.



Содержание

Комплекты окрасочного оборудования безвоздушного распыления	4
Окрасочные аппараты серии ASP	7
Окрасочные аппараты серии DMX	9
Мешалки пневматические	13
Пистолеты-краскораспылители, окрасочные рукава, фитинги	17
Система реверсивных сопел серии HP	21
Средства индивидуальной защиты маляра	24
Измерительное оборудование	25
Жидкости технологические	26



Комплекты

окрасочного оборудования безвоздушного распыления

на базе поршневых аппаратов серии ASP с пневмоприводом



➔ **Аппараты ASP — стр. 7**

Состав комплекта ▼	Код заказа ▶	S1 (21050)	S2 (22050)	S3 (23050)	S4 (24050)
Аппарат окрасочный	ASP-281	■			
	ASP-451		■		
	ASP-631			■	
	ASP-681				■
Краскораспылитель ASG-350, вертлюг 1/4", Рукав окрасочный (15 м), Сопло реверсивное RST-HP, соплодержатель RTG-HP, Пластификатор TSL (1 л)		■	■	■	■



на базе мембранных аппаратов серии DMX с электроприводом



➔ Аппараты DMX — стр. 9

Состав комплекта ▼ Код заказа ▶		T1 (45090)	T2 (45190)	T3 (45290)	T4 (45390)	T5 (45490)	T6 (45590)
Аппарат окрасочный	DMX-1500, 220 В	■					
	DMX-1500, 380 В		■				
	DMX-2200, 220 В			■			
	DMX-2200, 380 В				■		
	DMX-2200DH, 220 В					■	
	DMX-2200DH, 380 В						■
Краскораспылитель ASG-270N, Рукав окрасочный PPH-1-10 (10 м), Сопло реверсивное RST-HP, Соплодержатель RTG-HP,		■ ■ ■ ■	■ ■ ■ ■	■ ■ ■ ■	■ ■ ■ ■	■ ■ ■ ■ ■ ■	■ ■ ■ ■ ■ ■



Окрасочные аппараты безвоздушного распыления

Преимущества аппаратов CONSPRAY® ASP



Долговечная кожаная набивка



Оба основных элемента насоса — шток и втулка защищены специальным никель-кобальтовым покрытием, которое используется в высокоскоростных подшипниках для защиты от коррозии и износа.

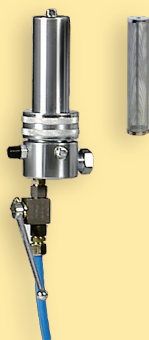


Покрытие делает шток и втулку насоса стойкими к коррозии и позволяет использовать аппараты ASP с ЛКМ как на основе растворителей так и на основе воды.

Кроме того повышается стойкость к абразивному износу от крупных фракций ЛКМ и соответственно долговечность оборудования.



Долговечная кожаная набивка



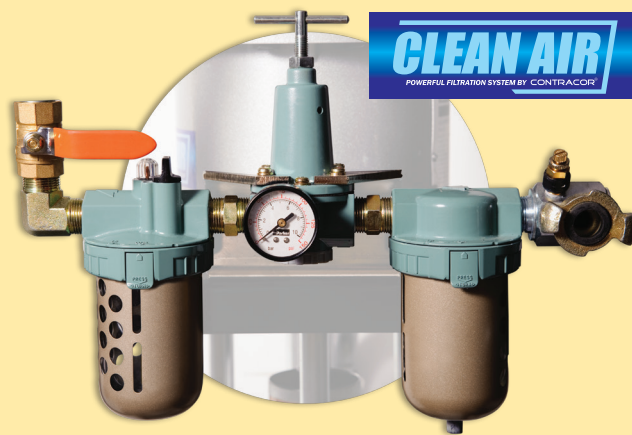
Фильтр ВД (тонкой очистки)

Все аппараты серии ASP в стандартной комплектации оснащаются фильтром высокого давления (тонкой очистки). При работе с плохо протертыми ЛКМ фильтр отделяет крупную фракцию и предотвращает частое засорение сопла пистолета.



CLEAN AIR — система фильтрации и смазки сжатого воздуха.

Фильтрация воздуха на входе в аппарат помогает предотвратить простои оборудования, связанные с попаданием в воздушный мотор большого количества конденсата и масел. Это особенно важно при использовании старых компрессоров или при работе при низких температурах.



Отрицательные температуры.

При работе при отрицательных температурах в масляную систему CLEAN AIR необходимо налить морозостойкое инструментальное масло для пневматических систем. CONTRACOR® рекомендует использовать KILFROST 400 или его аналоги.



Водосодержащие ЛКМ.

Аппараты серии ASP полностью пригодны для работы с водосодержащими ЛКМ (вододисперсионные краски, акриловые латексные краски, силикатные краски, силиконовые краски). Детали насоса имеют коррозионностойкое покрытие, защищающее от ржавчины. Таким образом, аппараты ASP универсальны для использования как с водоразбавляемыми ЛКМ, так и с ЛКМ с любыми другими разбавителями — уайт-спиритом, сольвентом, разбавителем для масляных красок, скипидаром.

Заборный рукав.

Заборный рукав имеет встроенный фильтр грубой очистки ЛКМ.



Окрасочный аппарат ASP-281

лучший выбор для окраски
в промышленном секторе

Область применения:

мебельное и деревообрабатывающее производство, металлообрабатывающая промышленность, специальное машиностроение.

Предназначен

для распыления:

красок, лаков, эмалей, грунтовок средней вязкости на основе разбавителей: воды, уайт-спирита, сольвента, разбавителя для масляных красок, скипидара.

Технические данные:	ASP-281
Передаточное число	28:1
Макс. расход материала, л/мин	4
Давление сжатого воздуха, бар	3—7
Макс. рабочее давление материала, бар	196
Макс. диаметр сопла: на один пистолет на два пистолета	0,031" 0,021"
Вес, кг	33



Код заказа	Модель	Описание
21000	ASP-281	Аппарат окрасочный 28:1
21100	SPK-281(M)	Ремкомплект мотора аппарата ASP-281
21200	SPK-281(P)	Ремкомплект насоса аппарата ASP-281

Окрасочные аппараты

ASP-451, ASP-631

Область применения:

антикоррозионная защита, промышленное строительство, кораблестроение, вагоностроение, тяжелое машиностроение. ASP-451 особенно хорош при необходимости использовать рукава большей длины или сопел большего диаметра.

Предназначены для распыления:

красок и грунтовок высокой вязкости на основе масел, смол, уретанов, полимеров.

Технические данные:	ASP-451	ASP-631
Передаточное число	45:1	63:1
Макс. расход материала, л/мин	12,5	11,4
Давление сжатого воздуха, бар	3—7	3—7
Макс. рабочее давление материала, бар	315	441
Макс. диаметр сопла: на один пистолет на два пистолета	0,057" 0,039"	0,055" 0,035"
Вес, кг	88	88



Код заказа	Модель	Описание
22000	ASP-451	Аппарат окрасочный 45:1
23000	ASP-631	Аппарат окрасочный 63:1
23100	SPK-631(M)	Ремкомплект мотора аппаратов ASP-451 / 631
22200	SPK-451(P)	Ремкомплект насоса аппарата ASP-451
23200	SPK-631(P)	Ремкомплект насоса аппарата ASP-631



Окрасочный аппарат ASP-681

лучший выбор для окраски
в промышленном секторе

Область применения:

антикоррозионная защита, промышленное строительство, кораблестроение, вагоностроение, тяжелое машиностроение.

Предназначен для

распыления:

красок, грунтовок, мастик высокой вязкости на основе масел, смол, уретанов, полимеров, битумных и эпоксидных материалов.

Технические данные:	ASP-681
Передаточное число	68:1
Макс. расход материала, л/мин	9,0
Давление сжатого воздуха, бар	3—7
Макс. рабочее давление материала, бар	476
Макс. диаметр сопла: на один пистолет на два пистолета	0,057" 0,039"
Вес, кг	96



ANTIFREEZE — Технология воздушных моторов.

Решающее преимущество ASP-681 состоит в том, что эти аппараты оснащаются воздушными моторами, построенными по технологии ANTIFREEZE. Благодаря внутренней геометрии мотора и системе активной смазки механизма воздушный мотор ANTIFREEZE в наименьшей степени подвержен обмерзанию.

Код заказа	Модель	Описание
24000	ASP-681	Аппарат окрасочный 68:1
24100	SPK-681(M)	Ремкомплект мотора аппарата ASP-681
24200	SPK-681(P)	Ремкомплект насоса аппарата ASP-681



ОКРАСОЧНЫЕ АППАРАТЫ БЕЗВОЗДУШНОГО РАСПЫЛЕНИЯ

Окрасочные аппараты с электроприводом

CONSPRAY DMX

DMX-2200DH

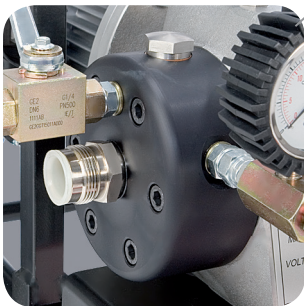
Номер один
для промышленной окраски

Самые мощные
среди мембранных насосов



Регулятор давления с фиксированным максимальным давлением.

Бесступенчатая регулировка рабочего давления 0 — 240 бар.



Ступень краски изготовлена из элаксированного алюминия:

- очень хорошие антикоррозионные свойства при воздействии воды,
- повышенная стойкость к агрессивным растворителям,
- стойкость к воздействию лаков и дисперсионных ЛКМ,
- высокая стойкость к воздействию химически активных веществ.

Всасывающий клапан модульного типа. Легко промывается и при необходимости заменяется.
Втулка и гриб всасывающего клапана изготовлены из карбида вольфрама.

Нагнетательный клапан прецизионного изготовления.

Седло и шарик нагнетательного клапана изготовлены из карбида вольфрама.

Практичный трехфазный или однофазный выключатель со встроенной защитой.

Манометр из нержавеющей стали.

Корпус манометра в защитной резиновой оболочке.



Пять метров экранированного силового кабеля в искробезопасном исполнении.

В комплекте перепускной патрубок и заборный патрубок со встроенным фильтром грубой очистки ЛКМ.

Опционально:

металлический бак для ЛКМ, 25 л или 40 л, с заборным и перепускным рукавами.



Опционально:

нейлоновый бак для ЛКМ, 6 л, с адаптером, перепускным рукавом и встроенным фильтром грубой очистки ЛКМ.



➔ Комплекты DMX — стр. 5



Окрасочный аппарат **DMX-750**

Область применения:

Антикоррозионная защита, строительство, судостроение, вагоностроение, металлообрабатывающая промышленность.

Предназначен для распыления:

красок, лаков, эмалей, грунтовок средней вязкости на основе разбавителей: воды, уайт-спирита, сольвента, разбавителя для масляных красок, скипидара.

Технические данные:	DMX-750-220
Макс. расход материала, л/мин.	3,5
Макс. рабочее давление материала, бар	220
Мощность электродвигателя, кВт	0,75
Напряжение питания, В	220
Вес, кг	18

Код заказа	Модель	Описание
44500	DMX-750-220	Аппарат окрасочный с электроприводом 220 В, 1,5 кВт



Окрасочный аппарат **DMX-1500**

Область применения:

Антикоррозионная защита, строительство, судостроение, вагоностроение, металлообрабатывающая промышленность.

Предназначен для распыления:

красок, лаков, эмалей, грунтовок средней вязкости на основе разбавителей: воды, уайт-спирита, сольвента, разбавителя для масляных красок, скипидара.

Технические данные:	DMX-1500-220	DMX-1500-380
Макс. расход материала, л/мин.	4,5	
Макс. рабочее давление материала, бар	220	
Мощность электродвигателя, кВт	1,5	
Напряжение питания, В	220	380
Вес, кг	47	49

Код заказа	Модель	Описание
45000	DMX-1500-220	Аппарат окрасочный с электроприводом 220 В, 1,5 кВт
45100	DMX-1500-380	Аппарат окрасочный с электроприводом 380 В, 1,5 кВт





ОКРАСОЧНЫЕ АППАРАТЫ БЕЗВОЗДУШНОГО РАСПЫЛЕНИЯ

Окрасочный аппарат DMX-2200

Область применения:

Антикоррозионная защита, строительство, судостроение, вагоностроение, металлообрабатывающая промышленность.

Предназначен для распыления:

красок, лаков, эмалей, грунтовок средней и высокой вязкости на основе разбавителей: воды, уайт-спирита, сольвента, разбавителя для масляных красок, скипидара.



Технические данные:	DMX-2200-220	DMX-2200-380
Макс. расход материала, л/мин.	9,5	
Макс. рабочее давление материала, бар	250	
Мощность электродвигателя, кВт	2,2	
Напряжение питания, В	220	380
Вес, кг	57	59

Код заказа	Модель	Описание
45200	DMX-2200-220	Аппарат окрасочный с электроприводом 220 В, 2,2 кВт
45300	DMX-2200-380	Аппарат окрасочный с электроприводом 380 В, 2,2 кВт

Окрасочный аппарат DMX-2200DH

Аппарат DMX-2200DH оснащен двумя блоками краски, которые можно использовать независимо на два поста или объединять для достижения максимального расхода ЛКМ.

Область применения:

Антикоррозионная защита, строительство, судостроение, вагоностроение, металлообрабатывающая промышленность.

Предназначен для распыления:

красок, лаков, эмалей, грунтовок средней и высокой вязкости на основе разбавителей: воды, уайт-спирита, сольвента, разбавителя для масляных красок, скипидара.



Технические данные:	DMX-2200DH-220	DMX-2200DH-380
Макс. расход материала, л/мин.	18,0	
Макс. рабочее давление материала, бар	250	
Мощность электродвигателя, кВт	2,2	
Напряжение питания, В	220	380
Вес, кг	62	64

Код заказа	Модель	Описание
45400	DMX-2200DH-220	Аппарат окрасочный с электроприводом 220 В, 2,2 кВт
45500	DMX-2200DH-380	Аппарат окрасочный с электроприводом 380 В, 2,2 кВт



Дополнительные принадлежности и запасные части к аппаратам серии

DMX

Код заказа	Описание
45191	Расходный бачок, 6 л для DMX
45192	Расходный бачок, 25 л для DMX
45193	Расходный бачок, 40 л для DMX
45197	Соединение для расходного бачка 40 л к аппарату DMX-2200DH
45092	Запасной заборный клапан для DMX
45091	Запасной регулятор давления для DMX
45093	Запасной перепускной клапан для DMX
45046	Запасная мембрана с седлом для DMX-1500
45244	Запасная мембрана с седлом для DMX-2200





Мешалки пневматические

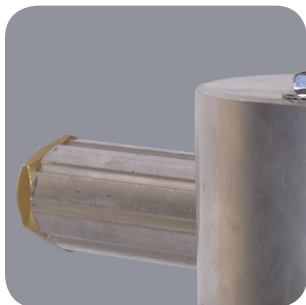
MIX

Взрывобезопасное исполнение

Легкосплавная конструкция



Регулятор числа оборотов.



Боковой выход воздуха.
- Не происходит воздействия на перемешиваемый материал.
- Возможность замешивания раствора из сыпучих материалов.



Штатив с изменяемой высотой установки для мешалок MIX-350, MIX-500, MIX-750.
Высота установки 480-700 мм.



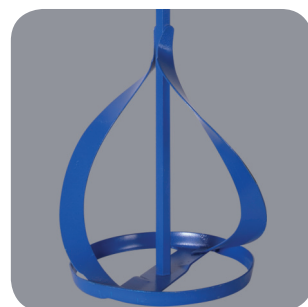
Муфта для установки перемешивающих насадок с Ø хвостовика 10 мм.



Алюминиевые насадки для перемешивания ЛКМ низкой вязкости.
Исключают нежелательную аэрацию ЛКМ.



Стальные насадки для перемешивания ЛКМ средней и высокой вязкости.
Исключают нежелательную аэрацию ЛКМ.



Возможно использование любой перемешивающей насадки с диаметром хвостовика 10 мм.





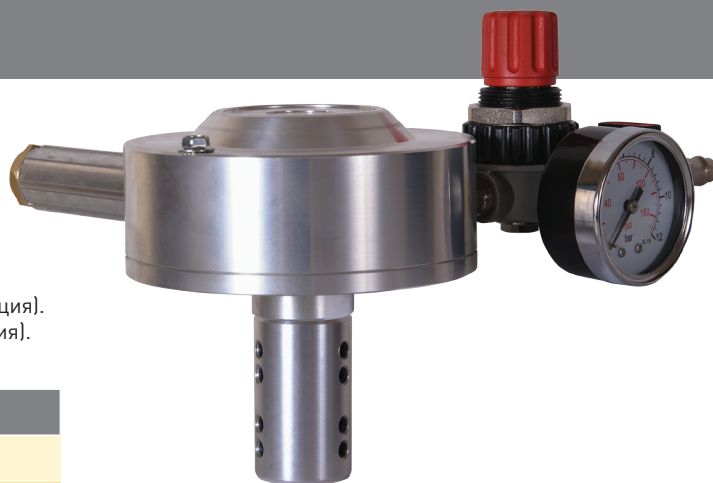
Мешалка пневматическая **MIX-350**

Мешалка пневматическая взрывобезопасная.

Предназначена для:
перемешивания жидких материалов в емкостях.

Комплектация:

- Мешалка с установленным регулятором числа оборотов.
- Муфта для установки перемешивающих насадок с Ø хвостовика 10 мм (опция).
- Штатив с изменяемой высотой. Высота установки 480-700 мм (опция).
- Перемешивающая насадка (опция).



Технические данные:	MIX-350
Мощность, кВт	0,35
Рабочие обороты, об/мин	100-2000
Потребление воздуха, м³/мин	0,7
Макс. рабочее давление, бар	6,0
Вес, кг	2,8
Вязкость перемешиваемого материала	низкая

Код заказа	Модель	Описание
xxx00	MIX-350	Мешалка пневматическая взрывобезопасная

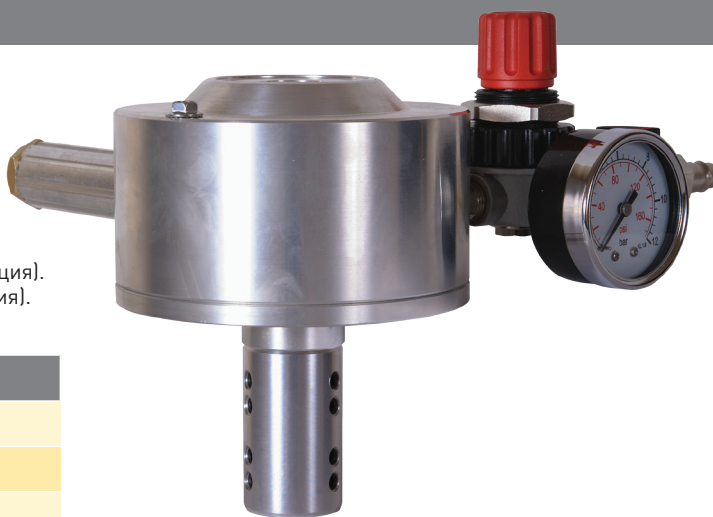
Мешалка пневматическая **MIX-500**

Мешалка пневматическая взрывобезопасная.

Предназначена для:
перемешивания жидких материалов в емкостях.

Комплектация:

- Мешалка с установленным регулятором числа оборотов.
- Муфта для установки перемешивающих насадок с Ø хвостовика 10 мм (опция).
- Штатив с изменяемой высотой. Высота установки 480-700 мм (опция).
- Перемешивающая насадка (опция).



Технические данные:	MIX-500
Мощность, кВт	0,50
Рабочие обороты, об/мин	100-1000
Потребление воздуха, м³/мин	0,8
Макс. рабочее давление, бар	6,0
Вес, кг	3,0
Вязкость перемешиваемого материала	низкая и средняя

Код заказа	Модель	Описание
xxx00	MIX-500	Мешалка пневматическая взрывобезопасная



МЕШАЛКИ ПНЕВМАТИЧЕСКИЕ

Мешалка пневматическая **MIX-750**

Мешалка пневматическая взрывобезопасная.

Предназначена для:
перемешивания жидких материалов в емкостях.

Комплектация:

- Мешалка с установленным регулятором числа оборотов.
- Муфта для установки перемешивающих насадок с Ø хвостовика 10 мм (опция).
- Штатив с изменяемой высотой. Высота установки 480-700 мм (опция).
- Перемешивающая насадка (опция).



Технические данные:	MIX-750
Мощность, кВт	0,75
Рабочие обороты, об/мин	100-1000
Потребление воздуха, м³/мин	0,8
Макс. рабочее давление, бар	6,0
Вес, кг	4,0
Вязкость перемешиваемого материала	средняя и высокая

Код заказа	Модель	Описание
xxx00	MIX-750	Мешалка пневматическая взрывобезопасная

Мешалка пневматическая **MIX-DRUM**

Мешалка пневматическая взрывобезопасная.

Предназначена для:
перемешивания жидких материалов в емкостях.

Комплектация:

- Мешалка с установленным регулятором числа оборотов.
- Крепеж для стационарного монтажа в перемешивающую стойку.
- Перемешивающая насадка (опция).










Технические данные:	MIX-DRUM
Мощность, кВт	0,75
Рабочие обороты, об/мин	100-1000
Потребление воздуха, м³/мин	0,8
Макс. рабочее давление, бар	6,0
Вес, кг	4,0
Вязкость перемешиваемого материала	средняя и высокая

Код заказа	Модель	Описание
xxx00	MIX-DRUM	Мешалка пневматическая взрывобезопасная



Дополнительные принадлежности и запасные части к мешалкам пневматическим серии

MIX

Код заказа	Общий вид	Описание
0000		Насадка перемешивающая одинарная трёхлопастная Материал: алюминий Высота штанги: 400 мм Диаметр лопастей: 150 мм Вязкость перемешиваемого материала: низкая
0000		Насадка перемешивающая двойная трёхлопастная Материал: алюминий Высота штанги: 400 мм Диаметр лопастей: 150 мм Вязкость перемешиваемого материала: низкая и средняя
0000		Насадка перемешивающая одинарная двухлопастная Материал: сталь Высота штанги: 400 мм Диаметр лопастей: 150 мм Вязкость перемешиваемого материала: средняя
0000		Насадка перемешивающая двойная двухлопастная Материал: сталь Высота штанги: 400 мм Диаметр лопастей: 150 мм Вязкость перемешиваемого материала: средняя и высокая
0000		Насадка перемешивающая двойная двухлопастная Материал: сталь Высота штанги: 740 мм Диаметр лопастей: 240 мм Вязкость перемешиваемого материала: средняя и высокая
0000		Муфта для установки перемешивающих насадок с диаметром хвостовика 10 мм.
0000		Штатив с изменяемой высотой установки для мешалок MIX-350, MIX-500, MIX-750. Высота установки 480-700 мм.



ПИСТОЛЕТЫ-КРАСКОРАСПЫЛИТЕЛИ, ОКРАСОЧНЫЕ РУКАВА, ФИТИНГИ

Пистолеты-краскораспылители, окрасочные рукава, фитинги.

Пистолет-краскораспылитель безвоздушного распыления

ASG-270N

легкий, удобный,
надежный

Для распыления ЛКМ низкой и средней вязкости. Как правило, используется в комплекте с электрическими окрасочными аппаратами. Фильтр в ручке пистолета предотвращает частую забивку сопла. Легкий, хорошо лежит в руке, захват на 4 пальца. Оснащен вертлюгом.

Наконечник затвора и седло диффузора пистолета изготовлены из карбида вольфрама.

Ремкомплект (опционально).



Технические данные:	ASG-270N
Макс. рабочее давление, бар	270
Резьба для рукава В. Д.	1/4" NPTF

Код заказа	Модель	Описание
25070	ASG-270N	Пистолет окрасочный, 270 бар
25080	SPK-270N	Ремкомплект к пистолету ASG-270N

Примечание: поставляются в комплекте с фильтром тонкой очистки 50 ячеек/см². Сопла и соплодержатель приобретаются отдельно.

Пистолет-краскораспылитель безвоздушного распыления

ASG-350

легкий, удобный,
надежный

Применяется для распыления ЛКМ средней и высокой вязкости. По техническим характеристикам и области применения подобен окрасочному пистолету Graco Silver Gun. Короткий ход краски, легко промывается, хорошо лежит в руке, захват на 2 пальца.

Наконечник затвора и седло диффузора пистолета изготовлены из карбида вольфрама.

Ремкомплект (опционально).



Технические данные:	ASG-350
Макс. рабочее давление, бар	350
Резьба для рукава В. Д.	1/4" NPTF

Код заказа	Модель	Описание
25200	ASG-350	Пистолет окрасочный, 350 бар
25250	SPK-350	Ремкомплект к пистолету ASG-350

Примечание: сопла, соплодержатель и вертлюг приобретаются отдельно.





Пистолет-краскораспылитель безвоздушного распыления

ASG-700

легкий, удобный,
надежный

Применяется для распыления ЛКМ средней и высокой вязкости, битумных и эпоксидных материалов. Очень легкий, компактный, хорошо лежит в руке, удобный захват на 4 пальца.

Наконечник затвора и седло диффузора пистолета изготовлены из карбида вольфрама.

Ремкомплект (опционально).



Технические данные:	ASG-700
Макс. рабочее давление, бар	700
Резьба для рукава В. Д.	1/4" NPTF

Код заказа	Модель	Описание
25300	ASG-700	Пистолет окрасочный, 700 бар
25350	SPK-700	Ремкомплект к пистолету ASG-700

Примечание: сопла, соплодержатель и вертлюг приобретаются отдельно.

Пистолеты-краскораспылители безвоздушного распыления серии

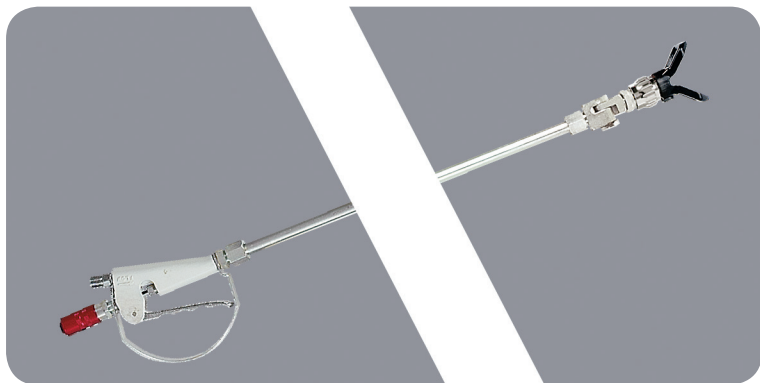
APG

легкие, удобные,
надежные

Применяются для распыления ЛКМ средней и высокой вязкости при окраске удаленных или труднодоступных поверхностей: потолков, внутренних поверхностей, судовых трюмов и т.д.

Ремкомплект (опционально).

Технические данные:	APG
Макс. рабочее давление, бар	350
Резьба для рукава В. Д.	1/4" NPTF



Код заказа	Модель	Описание
29200	APG-900	Пистолет окрасочный, длина 900 мм
29400	APG-1500	Пистолет окрасочный, длина 1500 мм
29500	APG-1800	Пистолет окрасочный, длина 1800 мм
25410	SPK-900	Ремкомплект к пистолету APG

Соплодержатель приобретается отдельно.

➔ Сопла RST-HP — стр. 14



ПИСТОЛЕТЫ-КРАСКОРАСПЫЛИТЕЛИ, ОКРАСОЧНЫЕ РУКАВА, ФИТИНГИ

Удлинитель для краскораспылителей

AGE

Предназначены для окраски удалённых или труднодоступных поверхностей.
 Подходят ко всем пистолетам серии ASG.



Технические данные:	AGE
Рабочее давление, бар	290
Фактор сохранности по давлению	1:4

Код заказа	Модель	Описание
29620	AGE-250	Трубка удлинительная, 250 мм
29630	AGE-380	Трубка удлинительная, 380 мм
29650	AGE-500	Трубка удлинительная, 500 мм
29670	AGE-760	Трубка удлинительная, 760 мм

Сплондержатель RTG-HP, изображенный на фотографии, приобретается отдельно.

Вертлюги


28300

28400

Код заказа	Описание
28300	Вертлюг на рукав 6,4 мм (1/4"П x 1/4"М)
28400	Вертлюг на рукав 9,6 мм (3/8"П x 1/4"М)

Фитинги


28500

28600

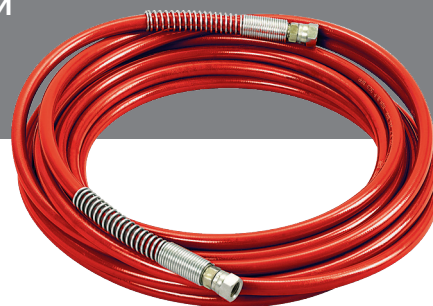
28550

Код заказа	Описание
28500	Фитинг для соединения рукавов 6,4 мм (1/4")
28600	Фитинг для соединения рукавов 9,6 мм (3/8")
28550	Фитинг для соединения рукавов 6,4X9,6 мм (1/4" x 3/8")



Рукава окрасочные безвоздушного распыления серии

PPH (двойная текстильная оплетка)



Трубка — полиэстер эластомер, оболочка — полиуретан.

Стандартная длина — 10 метров.

Рукава применяются для комплектации электрических окрасочных аппаратов.

Код заказа	Модель	Описание
43100	PPH-1-10	Рукав окрасочный 1/4" x 10 м, Р.Д. 275 бар, с пружинами

Рукава окрасочные безвоздушного распыления серии

СТАЛЬНАЯ ОПЛЕТКА



Трубка — полиэстер эластомер, оболочка — полиуретан.

Стандартная длина — 15 метров.

Рукава применяются для комплектации пневмоприводных окрасочных аппаратов.

Код заказа	Модель	Описание
Рукав 227 бар окрасочный синий		
43102	Paint Hose Blue 227 bar, 1/4" x 15 m	Рукав окрасочный 1/4" x 15 м, Р.Д. 227 бар, с пружинами
43103	Paint Hose Blue 227 bar, 3/8" x 15 m	Рукав окрасочный 3/8" x 15 м, Р.Д. 227 бар, с пружинами
43104	227 bar, 1/4" x 0,9 m	Поводок 1/4" x 0,9 м, Р.Д. 227 бар, с пружинами
Рукав 386 бар окрасочный серый		
28202	Paint Hose Grey 386 bar, 1/4" x 15 m	Рукав окрасочный 1/4" x 15 м, Р.Д. 386 бар, с пружинами
28203	Paint Hose Grey 386 bar, 3/8" x 15 m	Рукав окрасочный 3/8" x 15 м, Р.Д. 386 бар, с пружинами
28204	386 bar, 1/4" x 1,8 m	Поводок 3/8" x 1,8 м, Р.Д. 386 бар, с пружинами
Рукав 500 бар окрасочный черный		
28102	Paint Hose Black 500 bar, 1/4" x 15 m	Рукав окрасочный 1/4" x 15 м, Р.Д. 500 бар, с пружинами
28103	Paint Hose Black 500 bar, 3/8" x 15 m	Рукав окрасочный 3/8" x 15 м, Р.Д. 500 бар, с пружинами
28104	500 bar, 1/4" x 1,8 m	Поводок 3/8" x 1,8 м, Р.Д. 500 бар, с пружинами



Система реверсивных сопел серии HP

Седло и прокладка.

Насадив седло на наконечник сопла, вы сможете без проблем разместить в нужном положении седло в соплодержателе.

Прокладка изготовлена из стойких к любым видам растворителей полимеров.

Прокладки для сопел RST-HP гарантированно не будут растворяться самыми агрессивными растворителями при промывке оборудования.

Табличка с размером сопла.

Больше нет проблем выяснить, какой размер у сопла, с которым вы в данный момент работаете. Большие цифры хорошо видны на табличке.

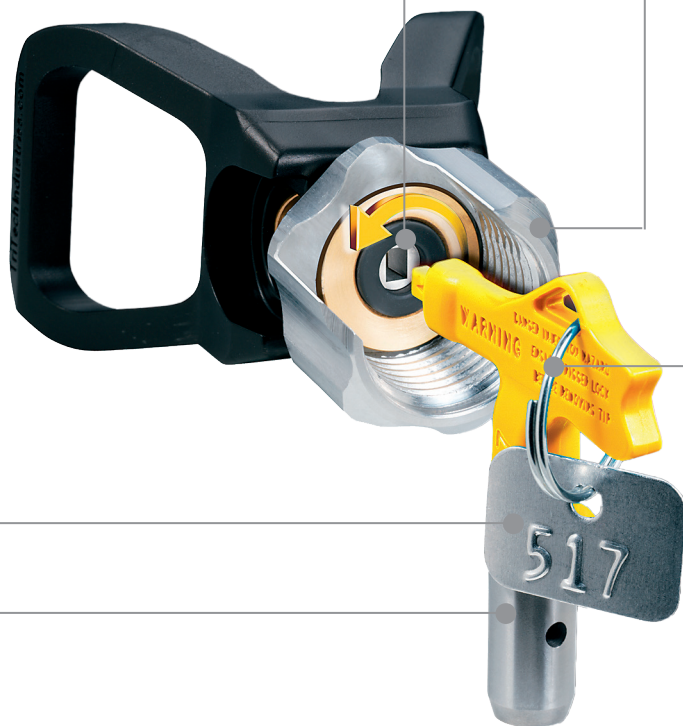
Сверхтвёрдая карбидная вставка.

Мы гарантируем самый долгий жизненный цикл сопла по сравнению с конкурентами.

Твёрдость по Роквеллу:

93 HRA — сопла CONTRACOR® RST-HP

100 HRA — алмаз!



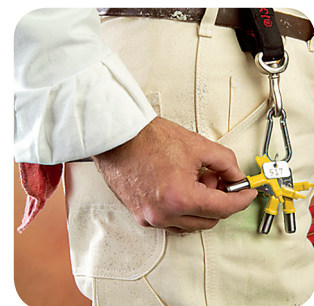
Соплодержатель для надёжной затяжки руками.

Удобная для захвата шестигранная форма позволяет легко и надёжно заворачивать соплодержатель как вручную, так и гаечным ключом.



Удобство хранения.

Подвесив сопла за кольцо к карабину или на крюк, вы никогда не потеряете их и всегда будете иметь под рукой сопла необходимых размеров.





Реверсивное сопло **RST-HP**

Сопла RST-HP поставляются в 145 вариантах диаметра / ширина факела.

Вы всегда найдёте нужный размер, который соответствует вашим ЛКМ и области применения.



Подбор сопла — стр. 23

Технические данные:	RST-HP
Макс. рабочее давление, бар	345
Фактор сохранности по давлению	1:4

Код заказа	Модель	Описание
46XXX	RST-HP-XXX	Сопло реверсивное, размеры — см. таблицу, стр. 18
47002		Седло (сталь) для окрасочного сопла RST-HP (5 шт.)
47004		Шайба (резина) для окрасочного сопла RST-HP (5 шт.)

Соплодержатель **RTG-HP**

Универсальный соплодержатель RTG-HP подходит ко всем пистолетам Contracor® и пистолетам большинства других производителей (Graco, Wiwa, американских и итальянских марок).

Удобен для закручивания руками и благодаря специальной шестигранной форме.



Технические данные:	RTG-HP
Макс. рабочее давление, бар	345
Фактор сохранности по давлению	1:4

Код заказа	Модель	Описание
47000	RGT-HP-7/8	Соплодержатель 7/8" для реверсивного сопла RST-HP
47001	RTG-HP-11/16	Соплодержатель 11/16" для реверсивного сопла RST-HP

Как часто надо менять сопла

Использовать изношенное сопло намного дороже, чем купить новое. Это наглядно видно на следующем примере:

Новое 515 сопло имеет расход ЛКМ 0,91 л/мин при ширине факела 250—300 мм. После распыления приблизительно 150 литров ЛКМ средней вязкости (латексные ЛКМ) из-за износа отверстия сопла ширина факела уменьшится до 150—200 мм, а расход ЛКМ увеличится до 1,3 л/мин. Это означает, что при работе с изношенным соплом на 35% больше материала будет наноситься на 25% — 30% меньшую площадь.



СИСТЕМА РЕВЕРСИВНЫХ СОПЕЛ СЕРИИ HP

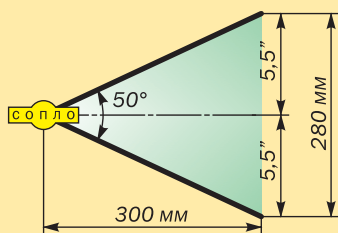
Таблица размеров сопел RST-HP

Диаметр сопла, мм	Ширина факела, мм									Расход ЛКМ, л/мин	Фильтр для пистолета			
	100 — 150	150 — 200	200 — 250	250 — 300	300 — 350	350 — 400	400 — 450	450 — 500	■		■	■	■	
0,23	209	309	409	509	609					0,34	■			
0,28	211	311	411	511	611					0,45	■			
0,33	213	313	413	513	613	713	813			0,68	■	■		
0,38	215	315	415	515	615	715	815			0,91		■		
0,43	217	317	417	517	617	717	817	917		1,17		■		
0,46	219	319	419	519	619	719	819	919		1,44			■	
0,53	221	321	421	521	621	721	821	921		1,78			■	
0,58	223	323	423	523	623	723	823	923		2,16			■	
0,64	225	325	425	525	625	725	825	925		2,54			■	
0,69		327	427	527	627	727	827	927		2,91			■	■
0,74		329	429	529	629	729	829	929		3,41			■	■
0,79		331	431	531	631	731	831	931		3,90			■	■
0,84		333	433	533	633	733	833	933		4,43			■	■
0,89		335	435	535	635	735	835	935		4,96			■	■
0,99		339	439	539	639	739	839	939		6,17			■	■
1,09		343	443	543	643	743	843	943		7,31				■
1,14			445	545	645	745				8,21				■
1,19			447	547	647	747				8,93				■
1,24			449	549	649	749				9,73				■
1,30			451	551	651	751				10,56				■
1,35			453	553	653	753				11,36				■
1,40			455	555	655	755				12,30				■
1,60			463	563	663	763				16,12				■
1,65			465	565	665	765				16,77				■

- — ЛКМ средней вязкости на основе разбавителей: воды, уайт-спирита, сольвента
- — ЛКМ на основе масел
- — латексные ЛКМ
- — акрило-латексные ЛКМ, латексные ЛКМ высокой вязкости
- — ЛКМ на основе смол, уретанов, полимеров, битумных и эпоксидных материалов

Фильтр для пистолета-краскораспылителя:

- — красный, 180 ячеек/см²,
- — желтый, 100 ячеек/см²,
- — белый, 50 ячеек/см²,
- — зеленый, 30 ячеек/см².



ширина факела распыления: 280 мм, угол распыления: 50°

Как правильно выбрать сопло.

Размер сопла, трехзначное число, указан табличке, прикрепленной к грифу сопла.

Например, 521.

Первая цифра 5 указывает на ширину угла факела распыления в угловых градусах. В данном случае — 50°.

Вторые две цифры 21 указывают на диаметр сопла (в тысячных долях дюйма). Диаметр сопла определяет расход материала и, соответственно, количество наносимой на поверхность краски. В нашем случае диаметр сопла — 0,021".

Правильное положение пистолета — перпендикулярно поверхности, на расстоянии 300 мм от нее.





Средства индивидуальной защиты маляра

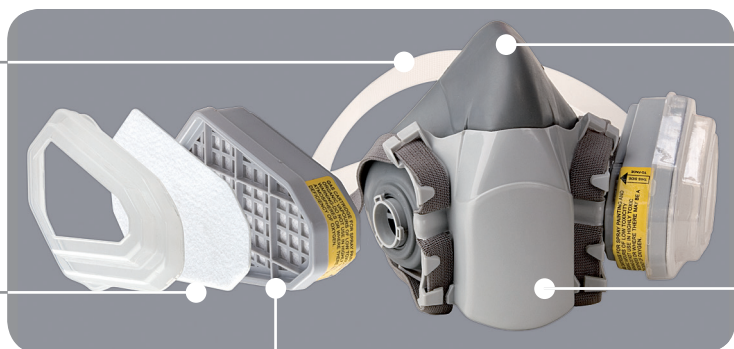
Респиратор для окрасочных работ

PR-1

Респиратор-полумаска PR-1 предназначен для защиты органов дыхания от паров органических веществ (растворителя), аэрозолей ЛКМ, пыли, и т.д. Применяется при проведении лакокрасочных и шлифовальных работ.

Регулируемая система крепления из двух эластичных резиновых ремешков на хлопковой основе.

Лёгкий, не затрудняющий дыхание пре-фильтр.



Основание респиратора из анти-аллергенного силиконосодержащего материала, мягко и плотно прилегает к лицу любой формы и размера.

Клапан выдоха снижает накопление тепла и влаги в подмасочном пространстве.

Сменный картридж для защиты от паров органических веществ (растворителя), аэрозоля ЛКМ, пыли. Надёжная байонетная система крепления.

Код заказа	Модель	Описание
30550	PR-1	Респиратор в комплекте с картриджами и пре-фильтрами
30552		Фильтр предварительный для респиратора PR-1, 20 шт.
30553		Картридж сменный для респиратора PR-1, 2 шт.

Маска маляра

JUNIOR

Легкая, комфортабельная маска с принудительной подачей воздуха для дыхания.

Удобная и быстрая замена плёнки.

Маска Junior предназначена для любого вида окрасочных работ.

Конструктивное исполнение обеспечивает постоянный обдув стекла, предотвращая запотевание.

Маска Junior оснащена регулятором давления и индикатором подачи сжатого воздуха.



Код заказа	Модель	Описание
30500	JUNIOR	Маска маляра JUNIOR
30501		Запасные плёнки для Junior, уп. 100 шт.



Измерительное оборудование

Толщиномеры покрытий

CTG-1FNF, CTG-2FNF

Толщиномеры покрытий CTG-1FNF и CTG-2FNF предназначены для контроля:

- лакокрасочных, эмалевых, мастичных и других диэлектрических покрытий на стальных подложках;
- гальванических (цинковых, хромовых, кадмиевых, серебряных, никелевых и других) покрытий на стальных подложках;
- серебряных, медных, латунных и других электропроводящих покрытий на подложках из неферромагнитных металлов и сплавов.



CTG-1FNF

Толщиномер покрытий CTG-1FNF — это компактный прибор со встроенным в корпус датчиком для быстрого и точного измерения толщины защитных покрытий всех типов.



CTG-2FNF

Толщиномер покрытий CTG-2FNF — это компактный прибор с набором датчиков для быстрого и точного измерения толщины защитных покрытий всех типов. Специально предназначен для измерений в труднодоступных местах.



Толщиномеры покрытий CTG-1FNF и CTG-2FNF имеют функцию автоматического определения подложки (магнитная / немагнитная) и не нуждается в калибровке.

Технические данные:	CTG-1FNF	CTG-2FNF
Диапазон, мкм		0—2000
Погрешность		±3%
Разрешение	0,1 мкм (в диапазоне до 100 мкм); 1 мкм (в диапазоне более 100 мкм)	
Температура окружающей среды		0 ... 60 °C
Размеры, вес		131 x 65 x 28 мм, 90 г

Гребенка для измерения толщины неотвердевших лакокрасочных покрытий.

Гребенка измеряет толщину неотвердевших лакокрасочных покрытий на плоских изделиях. Диапазон измерения 25 — 2032 мкм



Код заказа	Модель	Описание
70000	CTG-1FNF	Толщиномер покрытий
70050	CTG-2FNF	Толщиномер покрытий
70100		Гребенка для измерения толщины мокрых пленок



Жидкости технологические

Пластификаторы

TLS, TLS EPOXY

Обязателен для использования при работе с поршневыми окрасочными аппаратами. Крупная фракция, содержащаяся в краске, имеет большой удельный вес и оседает на манжетах поршневого насоса, превращаясь, по сути дела, в абразив. Используя пластификатор, вы, в конечном итоге, экономите деньги и время!



Пластификатор TLS уменьшает трение между штоком аппарата и манжетными прокладками, предотвращает абразивный износ и высыхание краски на манжетах.

TSL



Пластификатор TLS EPOXY обладает всеми свойствами пластификатора TLS. Имеет лучшие способности по удалению остатков эпоксидных лакокрасочных материалов со штока.

TSL EPOXY

Код заказа	Модель	Описание
25500	TSL	Пластификатор TLS, 1 л
25503	TSL	Пластификатор TLS, 1 л

Жидкость противокристаллизационная

AIF

Жидкость противокристаллизационная AIF обязательна для использования в аппаратах с пневмоприводом при температуре окружающей среды ниже +15° С.



Код заказа	Модель	Описание
25502	AIF	Жидкость противокристаллизационная AIF, 1 л



при всем богатстве выбора...



другой альтернативы нет —
CONTRACOR® RST-HP



ВАШ РЕГИОНАЛЬНЫЙ ДИЛЕР



ООО "Рутектор" г.Москва Аллея Первой Маевки д.15 тел. 8 (800) 100-00-68